



母子手帳アプリ

# ひのっこ子育て navi

母子モ

## サービス開始!

町では、6月から株式会社エムティーアイが開発した母子手帳アプリを導入し、「ひのっこ子育て navi」としてサービスの提供を開始しています。

子育てに関する情報収集の手段の一つとして、インターネット上の記事やスマートフォンのアプリなどを使用する人が多いと思います。SNSには根拠のない不確かな情報も含まれるため、「情報量が多く、正確な情報が分からない」といったお困りの声が聞かれることもあります。本アプリは、基本の子育てアドバイスに加え、日野町の子育て情報やイベント情報を発信していく日野町公式の母子手帳アプリです。

利用料金  
無料!

### 「母子モ」メニュー画面



### 1 妊娠中・育児の不安を解消

母子健康手帳サポート機能により、妊娠中の妊婦健診の記録や乳幼児健診の記録、子ども成長記録を残すことができます。また、妊娠週数や子どもの成長に合わせて医師監修のメッセージや健康福祉センターからのお知らせが届きます。

### 2 予防接種のスケジュール管理をカンタンに

- 最適な接種日を自動表示  
生年月日の登録と実際に接種した日を記録するだけで、最適な接種スケジュールをお知らせします。お子さんの急な発熱などでの突然の予定変更にも対応できます。
- 受け忘れの防止のお知らせ機能  
接種予定日が近づくときプッシュ通知でお知らせします。忙しい毎日でも予定日を忘れず安心です。

### 3 お子さんの成長を家族間共有

お子さんの成長記録や思い出を、パパやママはもちろん、離れて暮らすおじいちゃんやおばあちゃんにも共有できます。

### 4 地域の育児情報をお届け

町から乳幼児健診や歯科検診、子育てイベントのお知らせをします。そのほかにも、町の子育て情報やお役立ち情報を随時配信します。

### アプリストアからダウンロードして、カンタン登録!

▶母子モ (ボシモ) で検索! または ▶スマートフォンから

QRコードを読み取り

母子モ

検索



「母子モ」ダウンロード後、プロフィール登録の画面で日野町の郵便番号を入力すると、「ひのっこ子育て navi」を利用できます。

## 女性のがん検診（集団検診）

種類	対象者	検査項目	料金
子宮がん検診	20歳以上	子宮頸部の細胞診	400円
	30歳～39歳	HPV検査	無料
乳がん検診	40歳以上で 昨年未受診者	49歳以上（2方向）	500円
		50歳以上（1方向）	400円
骨粗しょう症検診	40歳以上	骨密度検査	200円

※年齢は令和5年3月31日時点

実施日	会場	受付時間
9月2日（金）	山村開発センター	9:00～10:30 13:00～14:30
9月29日（木）	山村開発センター	
10月5日（水）	町公民館	
11月19日（土）	山村開発センター	9:00～10:30

**予約  
受付中!**

【申込みおよび問合せ先】

町健康福祉センター 電話：0859-72-1852

女性のがん検診（集団検診）について

町では、次のとおり女性のがん検診（集団検診）を行います。事前予約が必要ですので、電話または役場健康福祉課窓口にて予約をお願いします。詳細につきましては、広報ひの8月号で改めてお知らせします。

## 令和4年度住民税非課税世帯等に対する臨時給付金のお知らせ

令和4年度住民税非課税世帯等に対し、1世帯あたり10万円を給付します。

### 《支給対象世帯》

#### ①令和4年度住民税非課税世帯

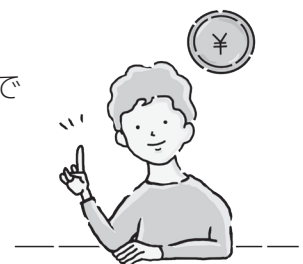
- ▼対象世帯には、確認書（申請書）を送付します。確認書の提出期限は令和4年9月30日までです。※令和3年度住民税非課税世帯等臨時特別給付金を受けた世帯は、令和4年度が住民税非課税世帯であっても、給付対象ではありません。
- ▼世帯の中に未申告の人がいる世帯には確認書を送付していません。役場住民課で税の申告が必要です。申告後、役場健康福祉課までご相談ください。
- ▼令和3年12月11日以降に転入された住民税非課税世帯は、申請が必要です。役場健康福祉課までご相談ください。

#### ②家計急変世帯

- ▼令和4年1月以降、新型コロナウイルス感染症の影響により、申請日の属する月までの家計が急変し、同一世帯全員が令和4年度住民税非課税世帯と同様の事情と認められる世帯が対象です。※自己都合による退職での収入減は対象になりません。

【申請期限】

令和4年9月30日まで



《支給方法》 原則、口座振込です。なお、口座を開設していない場合は、役場健康福祉課へご相談ください。

【問合せ先】役場健康福祉課（電話 72-0334）