

議案第94号

令和元年度日野町公共下水道事業特別会計補正予算（第2号）

令和元年度日野町の公共下水道事業特別会計補正予算（第2号）は、次に定めるところによる。

（歳入歳出予算の補正）

第1条 既定の歳入歳出予算の総額に、歳入歳出それぞれ 96,938千円を追加し、歳入歳出予算の総額を歳入歳出それぞれ 281,152千円と定める。

2 歳入歳出予算の補正の款項の区分及び当該区分ごとの金額並びに補正後の歳入歳出予算の金額は、「第1表 歳入歳出予算補正」による。

（地方債の補正）

第2条 既定の地方債の変更は、「第2表 地方債補正」による。

令和元年12月5日提出

日野町長 塚田 淳一

第 1 表 歳 入 歳 出 予 算 補 正

歳 入

(単位：千円)

款	項	補正前の額	補正額	計
3 国 庫 支 出 金		55,476	48,459	103,935
	1 国 庫 補 助 金	55,476	48,459	103,935
4 繰 入 金		56,876	27,479	84,355
	1 他 会 計 繰 入 金	56,876	27,479	84,355
5 町 債		38,000	21,000	59,000
	1 町 債	38,000	21,000	59,000
歳 入	合 計	184,214	96,938	281,152

歳 出

(単位：千円)

款	項	補正前の額	補正額	計
1 下 水 道 費		136,163	96,938	233,101
	1 公 共 下 水 道 費	136,163	96,938	233,101
歳 出	合 計	184,214	96,938	281,152

## 第 2 表 地 方 債 補 正

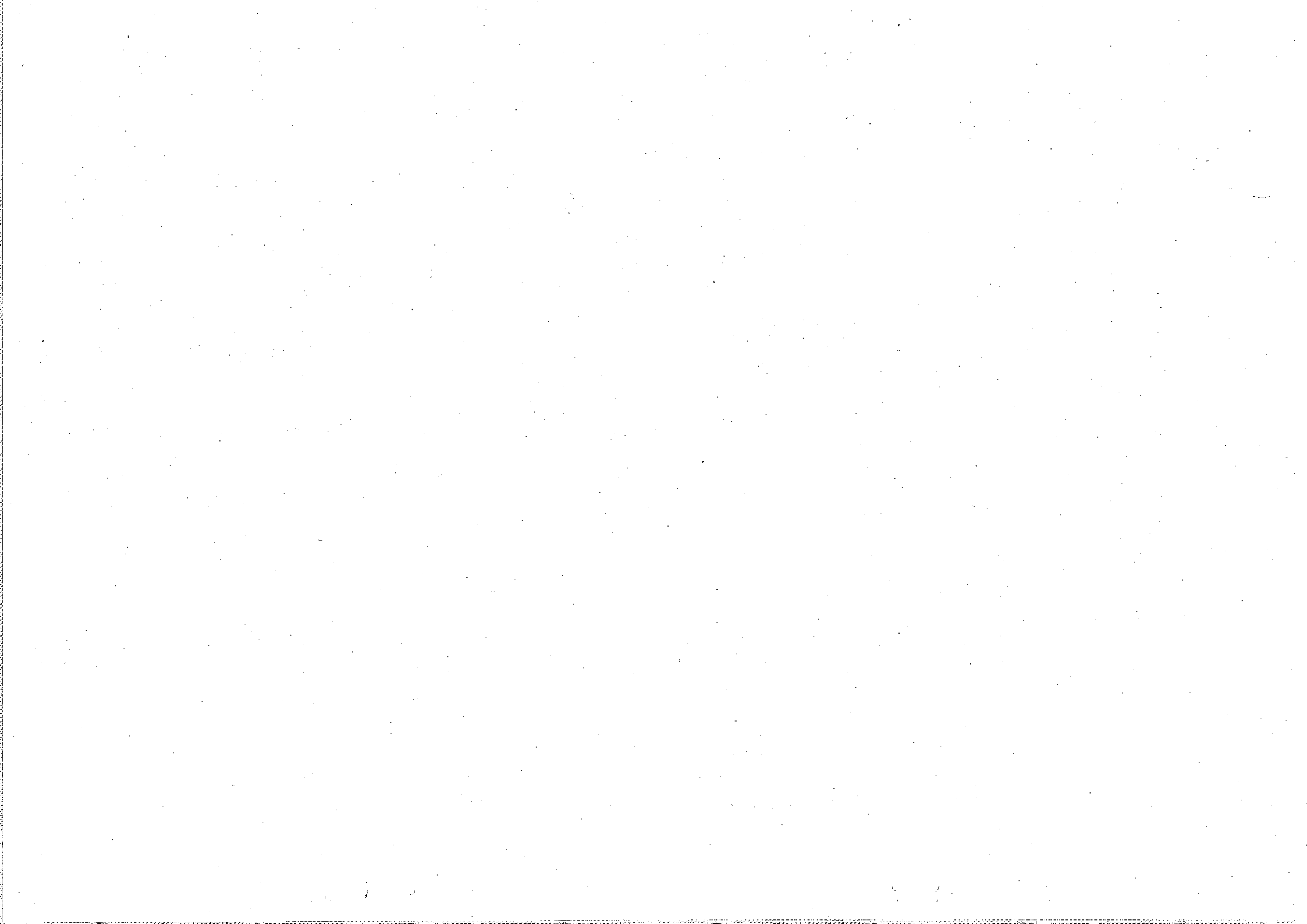
### 1 変更

(単位:千円)

起債の目的	補正前				補正後			
	限度額	起債の方法	利率	償還の方法	限度額	起債の方法	利率	償還の方法
下水道事業債	19,000	証書借入	6.0%以内(ただし、利率見直し方式で借り入れる政府資金及び地方公共団体金融機構について利率の見直しを行った後においては、当該見直し後の利率)	政府その他の資金の借入については、その融資条件による。ただし、財政の都合により据置期間及び償還期限を短縮し、もしくは繰上償還又は低利に借換えることができる。	29,500	同左	同左	同左
過疎対策事業債	19,000	同上	同上	同上	29,500	同左	同左	同左
合 計	38,000				59,000			



# 予算に関する説明書



1 総括  
歳入

歳入歳出補正予算事項別明細書

(単位：千円)

款	補正前の額	補正額	計
3 国庫支出金	55,476	48,459	103,935
4 繰入金	56,876	27,479	84,355
5 町債	38,000	21,000	59,000
歳入合計	184,214	96,938	281,152

歳出

(単位：千円)

款	補正前の額	補正額	計	補正額の財源内訳			
				特定財源			一般財源
				国庫支出金	地方債	その他	
1 下水道費	136,163	96,938	233,101	48,459	21,000	27,479	
歳出合計	184,214	96,938	281,152	48,459	21,000	27,479	

給 与 費 明 細 書

1 総 括

(単位：千円)

区 分	職員数 (人)		給 与 費				共 済 費	合 計	備 考
	特別職	一般職	報 酬	給 料	職員手当	計			
補 正 前		0.5		2,140	2,745	4,885	1,277	6,162	
補 正 後		0.5		2,140	2,764	4,904	1,277	6,181	
比 較		0.0		0	19	19	0	19	

職員手当の内訳	区 分	扶養手当	通勤手当	住居手当	管理職手当	期末手当	勤勉手当	寒冷地手当	日直手当	時間外勤務手当	休日勤務手当	町村職員退職手当組合負担金
	補正前	300				1,081	723					641
	補正後	300				1,081	742					641
	比 較	0				0	19					0



2 給料及び職員手当の増減額の明細

(単位：千円)

区 分	増減額	増減事由別内訳	説 明	備 考
給 料		給与改定に伴う増減分		
		昇給に伴う増加分		
		昇給期間短縮に伴う増減分		
		その他の増減分		
職員手当	19	制度改正に伴う増減分	19 勤勉手当19	
		その他の増減分		

3 給料及び職員手当の状況

ア 職員1人当たり給与

区 分	一 般 行 政 職	
令和元年12月1日現在	平均給料月額	355,000円
	平均給与月額	380,000円
	平均年齢	47歳10月
平成31年2月1日現在	平均給料月額	336,000円
	平均給与月額	361,000円
	平均年齢	47歳0月

イ 初任給

区 分	一 般 行 政 職	一 般 会 計 制 度
高 校 卒	150,600 円	150,600 円
大 学 卒	182,200 円	182,200 円

ウ 級別職員数

区 分	一 般 行 政 職		
	級	職員数 (人)	構成比 (%)
令和元年12月1日現在	6		
	5		
	4	1	100.0
	3		
	2		
	1		
	計	1	100.0
平成31年2月1日現在	6		
	5		
	4		
	3	1	100.0
	2		
	1		
	計	1	100.0

(級別の標準的な職務内容)

区 分	1 級	2 級	3 級	4 級	5 級	6 級
一般行政職				室長		

エ 期末手当・勤勉手当

区 分	支給期別支給率		支給率計 (月分)	職制上の段階、職務の 級等による加算措置	備 考
	6月 (月分)	12月 (月分)			
補 正 前	2.225	2.225	4.450	有	
補 正 後	2.225	2.275	4.500	有	
一般会計の制度	2.225	2.275	4.500	有	

オ その他の手当

区 分	一般会計の制度との異同	差 異 の 内 容
扶 養 手 当	同 じ	
通 勤 手 当	同 じ	
住 居 手 当	同 じ	

2 歳 入

(単位：千円)

(款) 3 国庫支出金

(項) 1 国庫補助金

目	補正前の額	補正額	計	節		説明
				区 分	金 額	
1 公共下水道費補助金	55,476	48,459	103,935	1 公共下水道整備費補助金	48,459	防災・安全社会資本整備交付金 48,459
計	55,476	48,459	103,935			

(款) 4 繰入金

(項) 1 他会計繰入金

1 一般会計繰入金	56,876	27,479	84,355	1 一般会計繰入金	27,479	一般会計繰入金 27,479
計	56,876	27,479	84,355			

(款) 5 町債

(項) 1 町債

1 公営企業債	19,000	10,500	29,500	1 下水道事業債	10,500	下水道事業債 10,500
2 一般会計債	19,000	10,500	29,500	1 過疎対策事業債	10,500	過疎対策事業債 10,500
計	38,000	21,000	59,000			

3 歳 出

(単位：千円)

(款) 1 下水道費

(項) 1 公共下水道費

目	補正前の額	補正額	計	補正額の財源内訳			節		説明	
				特 定 財 源			一般財源	区 分		金 額
				国庫支出金	地方債	その他				
1 総務費	25,656	50,938	76,594	25,459		25,479		3 職員手当等	19	勤勉手当 19
								13 委託料	50,919	作成委託料 50,919
3 公共下水道建設費	86,000	46,000	132,000	23,000	21,000	2,000		15 工事請負費	46,000	普通建設工事(補助事業) 46,000
計	136,163	96,938	233,101	48,459	21,000	27,479				