

平成 23 年 4 月 1 日から

健康福祉課からの  
お知らせ

# 小児 特別医療費助成の対象年齢が拡大されます

助成対象者（拡大されます）		自己負担額（現行制度と変わりません）
平成22年度（平成23年3月31日まで）	小学校就学前まで	通院 530円/回
平成23年度（平成23年4月1日から）	中学校修了前まで	入院 1, 200円/日

## 【受給者証の更新について】

申請受付は、平成 23 年 3 月下旬に役場健康福祉課および黒坂支所で行う予定です。  
詳しい日程は、今後の広報でお知らせします。

## ◆現行の小児医療費助成について◆

現在実施している小中学生の医療費助成は、平成 23 年 4 月からは特別医療費助成の対象となりますので、平成 23 年 3 月診療分までを対象とします。

ただし、領収日が 4 月以降であっても 3 月診療以前の領収書については、申請を受け付けますので、領収書と印鑑を持参のうえ、役場健康福祉課および黒坂支所で申請してください。

【担当】役場健康福祉課 特別医療担当 伊田達彦（電話 72-0334）

まちの介護予防だより 連載 24  
日野町健康福祉課 72-0334  
日野町地域包括支援センター 72-1852

# カラダとココロの

## 介護予防

### 高齢者の虐待を防ぐ

#### 高齢者虐待とは

自分の人生を自分で決め、周囲からその意思を尊重されることは誰もが望むことです。しかし、現実には、家族や親族などが高齢者の人権を侵害する「高齢者虐待」が大きな社会問題になっていきます。あなたの身近にも、そのような人がいませんか。

#### 高齢者虐待防止法とは

皆さんは、高齢者虐待の早期発見、早期対応を図り、家族、親族など高齢者の養護者を支援する「高齢者虐待防止法」（平成 18 年 4 月施行）を知っていますか。

高齢者虐待は暴力的な行為「身体的虐待」だけでなく「心理的虐待」、「性的虐待」、「経済的虐待」、「介護・世話の放棄、放任」などを虐待としています。

#### ●身体的虐待

身体に外傷を与える、暴行を加える。〔例〕たたく、つねる、ける など

#### ●心理的虐待

暴言や心理的に傷つける。〔例〕怒鳴る、ののしる、悪口、排せつの失敗に対して恥をかかせる など

#### ●性的虐待

わいせつな行為をさせたり、させること。〔例〕下半身を裸にして放置、キス、性的行為を強要する など

#### ●経済的虐待

高齢者の財産を不当に使う。〔例〕必要なお金を渡さない、使わせない、年金や貯金などを本人の意思に反して使用する など

#### ●介護・世話の放棄、放任

衰弱させるような減食や食事の世話をしない、養護を怠る。〔例〕栄養失調の状態にある、劣悪な環境の中に放置する など

国が調査した結果、虐待の原因は、介護疲れや人間関係などが多く、長年の介護疲れやストレス、介護者の孤立などが原因で、言葉の暴力や介護の放棄につながり、虐待が起こっています。

虐待の行為は、加害者に自覚がなかったり、高齢者自身が遠慮をして実態が分かりにくいことがあります。

### どうすればいいの

高齢者虐待防止法は、「虐待を受けたと思われる高齢者を発見したときは、市町村に通報するよう努めなければなりません」と定めています。

皆さんの周りで虐待の疑いを感じたら、町地域包括支援センター（電話 72-1852）まで連絡してください。

地域包括支援センターは、各種関係機関と連携して、相談支援など必要な対応を行います。

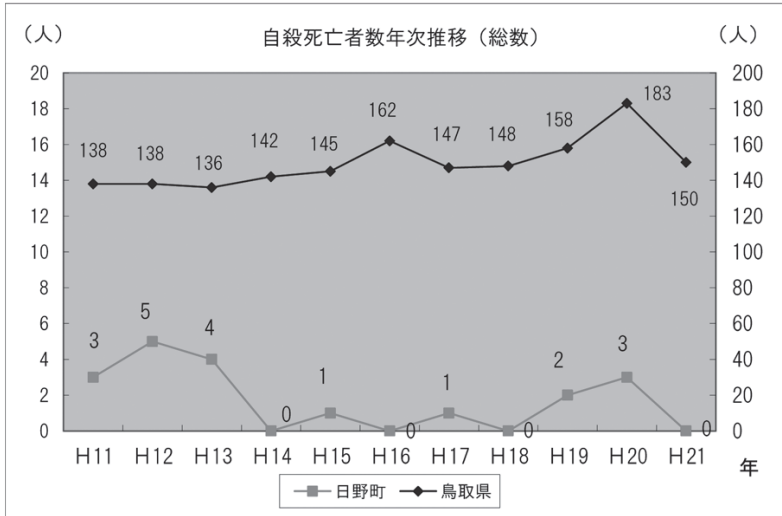
介護の悩みなどを一人で抱え込まずに気軽に相談してください。



# まちのふれあい健康相談室

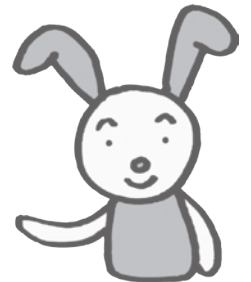
## 健康福祉センターだより

日野町健康福祉センター  
〒689-4503  
日野町根雨 130-1  
【山村開発センター内】  
電話 72-1852



わが国の自殺者数はおおむね年間3万人で推移しており、大きな社会問題となっています。  
自殺は本人の自由な意思や選択の結果ではなく、心理的に追い込まれた未の死と言われています。孤立をしない、させない「きずな」と「気づき」が自殺対策のキーワードです。

大切な命を守ろう  
自殺は防ぐことができます



自殺を考える多くの人は、心身の健康問題や何らかの社会的問題などによって生活を続けていくことに困難を抱えています。  
一方、これら多くの人は抑うつ的な心理状態になっており、専門的な治療が必要な場合が多いのです。

- こんな症状に心当たりはありませんか
- ① 物事を悪い方ばかり考えてしまう
  - ② 好きだったことに興味が持てない
  - ③ ぐっすりとは眠れない
  - ④ 体調が悪くて毎日がつらい
  - ⑤ おいしく食べられない

これらの症状が2週間以上続くようなら「うつ病」の疑いがあります。専門相談機関へ相談したり、病院への受診を考えてみましょう。



### まずは、ご相談ください

- ▶ 日野町健康福祉センター 電話 0859-72-1852
- ▶ 日野総合事務所福祉保健局 電話 0859-72-2036
- ▶ 鳥取県立精神保健福祉センター 電話 0859-21-3031

## 心の健康と暮らしの法律無料相談

お金や心の健康のことなどで悩んでいる人はこの機会をご利用ください。  
無料相談です。個人情報厳守します。

日にち	時間	会場
2月4日（金）	午後1時～午後3時30分	ハローワーク米子
3月11日（金）		米子市立図書館
3月26日（土）	午後1時～午後4時	米子市ふれあいの里

※申し込みは、必要ありません