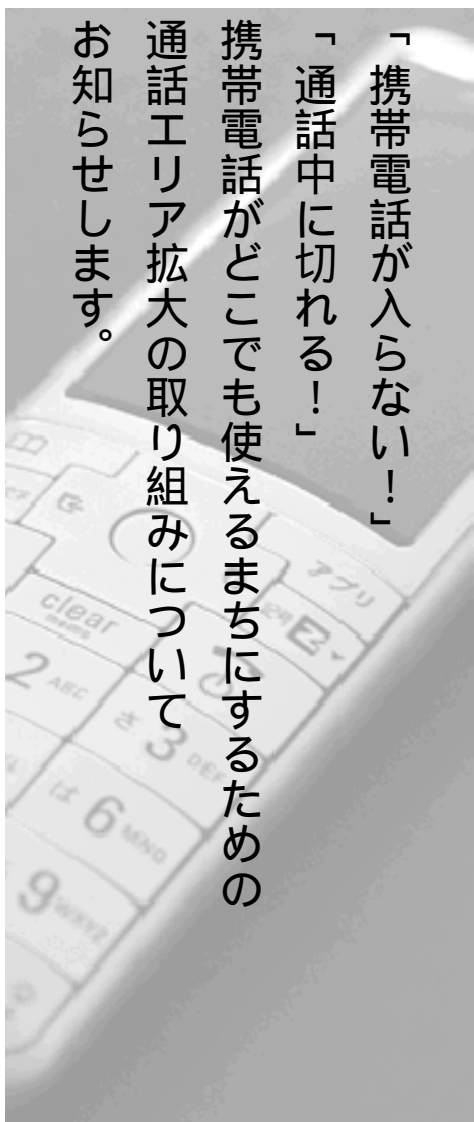


どこでもつながる携帯電話のエリア拡大に向けて

まちの地域情報化の取り組み（その2）



「携帯電話が入らない！」

「通話中に切れる！」

携帯電話がどこでも使えるまちにするための

通話エリア拡大の取り組みについて

お知らせします。

不感地区の解消を

安定した通話のための
取り組みが必要

3月にまちが行った地域情報化アンケートで、携帯電話の町内での普及率は7割近くであることがわかりました。今では、家の固定電話だけでなく家族一人一人が携帯電話を持って連絡を取り合うなど、生活の必需品になりつつあり

ます。

山間部では携帯電話が入らない地域（不感地区）が多くあります。

また、携帯電話の電波状態が悪く、「家の外では入るが家の中では入らない」「同じ家の中でも2階は入るが1階では入らない」といったところもあり、安定して携帯電話が使えるエリアの拡大が望まれ

ています。

事故などの緊急時や災害時に、その場から連絡が取れるか取れないかで、命にかかわる重要な情報のやりとりが事態を左右することもあります。まちでは、住民の安全と安心な暮らしを支えるまちづくりのため、町内どこでも携帯電話で通話できるように要望活動に取り組んでいます。

国や携帯電話事業者と
意見交換会を開催

9月4日、山村開発センターで携帯電話不感地区解消意見交換会が開かれました。

これは、県西部の市町村が、総務省や携帯電話事業者のNTTドコモ、au、ソフトバンクと意見交換できるように、県主催で開かれたものです。



携帯電話事業者3社がそろっての意見交換会

携帯電話事業者へ要望

まちでは、3月の地域情報化アンケートや県の携帯電話エリア拡大要望サイトへ寄せられた結果を基に、不感地区の現状を訴え、どこでも携帯電話が使えるよう、携帯電話のエリア拡大を事業者へ要望しました。

また、町内には、高速インターネットが使えない地域（ブロードバンドゼロ地域）があり、ISDNという従来の通信手段でインターネットをするしかない現状を訴えました。

さらに、都市部では携帯電話の通信手段（パケット通信）で高速インターネットが使えるサービスがあり、それが町内でも使えるよう要望したほか、ADSLなどのブロードバンド事業をしている携帯電話事業者には、エリア拡大とあわせてブロードバンド事業の展開も要望しました。

日野町での整備計画

採算面を考えたが
要望に応える

携帯電話事業者がエリア拡大の際に一番に問題とすることは、整備をして採算が合うかどうかです。人口の少ないところに費用をかけて整

備しても利益が上がらないことがあるからです。

事業者各社からは、民間企業の立場から採算面を問われる中で、まちの要望に応じてもっています。その中で、現段階で整備予定のものを紹介します。

高速データ通信エリアの拡大

携帯電話の通信手段で高速インターネットができるサービスが中国地方のすべての地区で対応できるようにする予定で整備を進めている事業者もあります。今年度には、町内でも対応できるように整備される予定です。通信速度は7・2 Mbps(実効

速度としては3〜4 Mbps程度)で、今のISDN(64〜128 Kbps)に比べ通信速度は向上することになります。

対応したパソコンやパソコン本体にUSBやPCカードスロットに対応機器を接続するなどしてインターネットができます。



パソコンに差して使用するタイプのデータ通信カード

携帯電話エリア拡大に皆さんの声を

携帯電話が使えない地区を解消するため、県では携帯電話エリア拡大の要望を受け付けるホームページを開いています。

不便を感じている状況や携帯電話の必要性など、皆さんの声をぜひお寄せください。

要望したいけれどもインターネットが使えない場合は、町図書館、町公民館、隣保館、菅福食文化伝承館に設置のパソコンをご利用ください。

また、パソコンを使わない人については、役場で代理入力します。ホームページに入力していただくのと同じ内容を書く入力依頼用紙を、役場窓口や図書館、公民館、隣保館などに置いていますのでご利用ください。

県携帯電話エリア拡大要望受付
ホームページURL

<http://www.pref.tottori.jp/jouhou/keitai2/youbou.php>

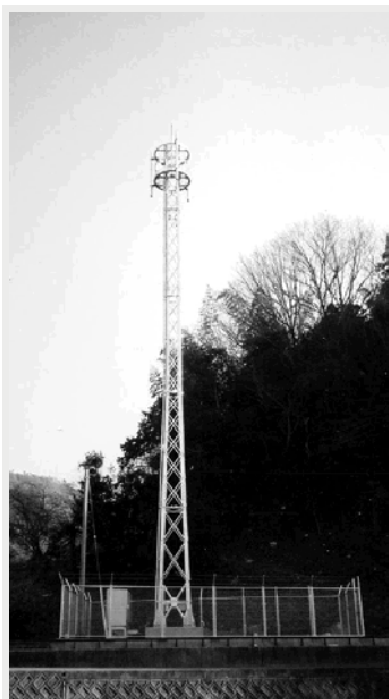
登録内容 要望場所、希望する携帯会社、お使用の携帯、意見・要望(自由記入)の4項目
住所や氏名など、個人情報の入力はありません

問合せ 役場企画政策課(電話 72 0332)

携帯電話用の鉄塔を設置

不感地区で携帯電話が入るようになるには、携帯電話の電波を中継する基地局と

なる鉄塔を建てる必要があります。鉄塔の高さは地域の状況



25 mタイプの鉄塔

により異なり、15 m、25 m、35 m、45 mの高さのものがあります。

門谷と上本郷には、携帯電話事業者により新しい鉄塔が設置されました。

現在、荒神原、金持、中菅、濁谷地区は設置に向けて準備が進められています。

さらに今後ほかの地区への鉄塔建設ができるよう、ま

ちも実現のために積極的に取り組んでいます。鉄塔建設のため、用地提供と、地域の皆さんのご理解、ご協力をお願いします。