

令和4年度

日野町後期高齢者医療保険特別会計予算書

鳥取県日野郡日野町

議案第20号

令和4年度日野町後期高齢者医療保険特別会計予算

令和4年度日野町の後期高齢者医療保険特別会計予算は、次に定めるところによる。
(歳入歳出予算)

- 第1条 歳入歳出予算の総額は、歳入歳出それぞれ 62,792千円と定める。
- 2 歳入歳出予算の款項の区分及び当該区分ごとの金額は、「第1表 歳入歳出予算」による。

令和4年3月7日提出

日野町長 埴田 淳一

第 1 表 歳 入 歳 出 予 算

(単位：千円)

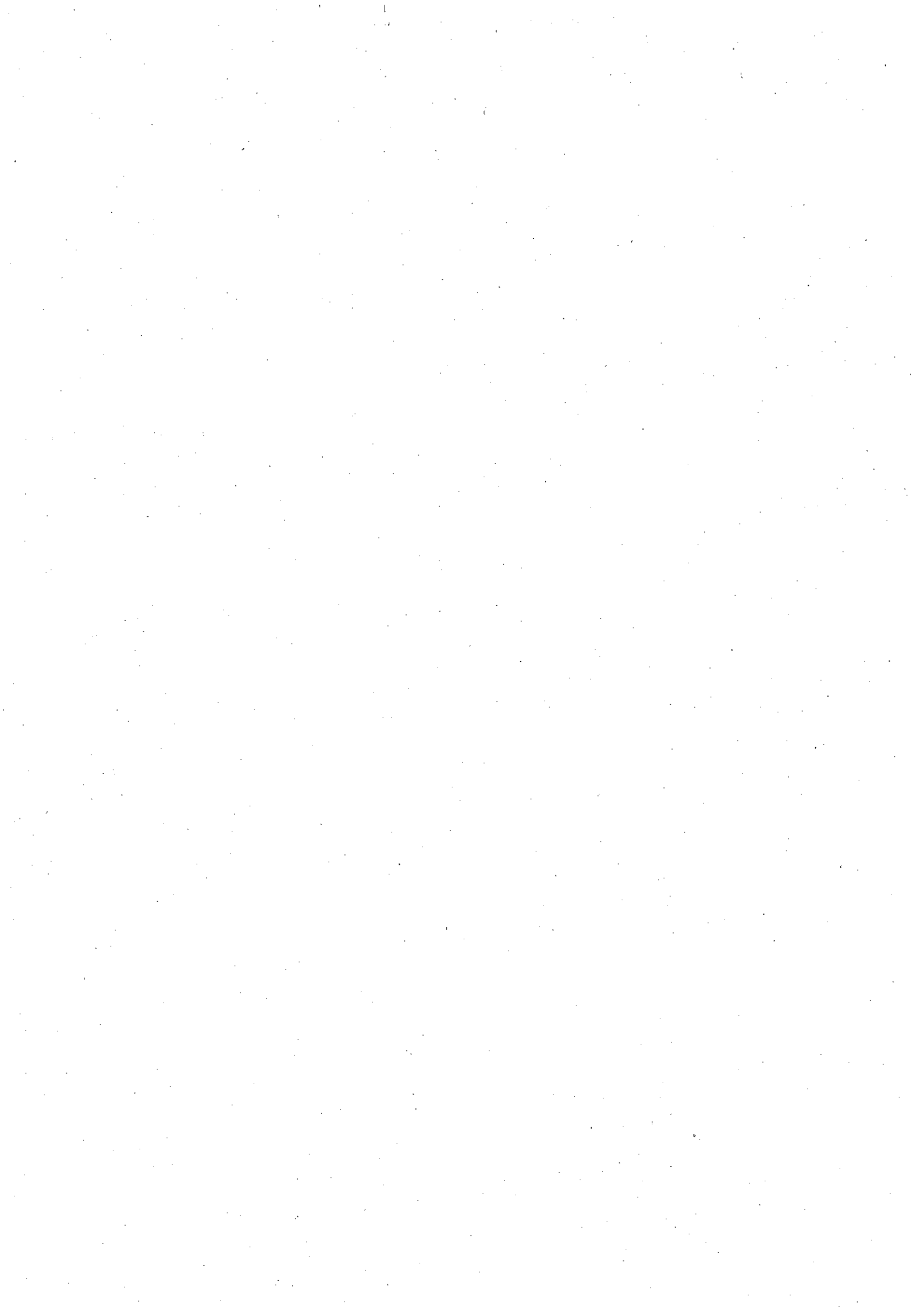
歳 入		項 目	金 額
1	後期高齢者医療保険料		41,475
2	使用料及び手数料	1 後期高齢者医療保険料	41,475
		1 手数料	2
4	繰 入	1 繰入料	20,019
5	収 入	1 一般会計繰入金	20,019
		1 償還金及び還付加算金	1,296
		2 受託事業収入	100
		合 計	1,196
	歳 入	合 計	62,792

歳 出

(単位：千円)

歳 出		項 目	金 額
1	総 務 費		2,435
2	後期高齢者医療広域連合納付金	1 総務管理費	2,435
3	諸 支 出	1 後期高齢者医療広域連合納付金	60,257
		1 償還金及び還付加算金	60,257
		100	
		100	
	合 計	合 計	62,792

予算に關する説明書



1 総括歳入歳出予算事項別明細書 (単位：千円)

款	本年度予算額	前年度予算額	比較
1 後期高齢者医療保険料	41,475	36,305	5,170
2 使用料及び手数料	2	2	0
4 繰入金	20,019	18,168	1,851
5 諸収入	1,296	1,075	221
歳入合計	62,792	55,550	7,242

歳出 (単位：千円)

款	本年度予算額	前年度予算額	比較	本年度予算額の財源内訳		
				特定財源	その他	一般財源
				国県支出金	地方債	
1 総務費	2,435	2,306	129			2,435
2 後期高齢者医療広域連合納付金	60,257	53,144	7,113			18,782
3 諸支出金	100	100	0			100
歳出合計	62,792	55,550	7,242			21,317
						41,475
						7,242

2 歳入

(単位：千円)

(款) 1 後期高齢者医療保険料 (項) 1 後期高齢者医療保険料

目	本年度	前年度	比較	節		説明
				区分	金額	
1 特別徴収保険料	34,010	29,407	4,603	1 特別徴収保険料	34,010	現年度特別徴収保険料 34,010
2 普通徴収保険料	7,465	6,898	567	1 現年度普通徴収保険料	7,465	現年度普通徴収保険料 7,465
計	41,475	36,305	5,170			

(款) 2 使用料及び手数料 (項) 1 手数料

1 督促手数料	2	2	0	1 督促手数料	2	督促手数料 2
計	2	2	0			

(款) 4 繰入金 (項) 1 一般会計繰入金

1 事務費繰入金	1,237	1,329	△92	1 事務費繰入金	1,237	事務費繰入金 1,237
2 保険基金安定繰入金	18,782	16,839	1,943	1 保険基金安定繰入金	18,782	保険基金安定繰入金 18,782
計	20,019	18,168	1,851			

(款) 5 諸収入 (項) 1 償還金及び還付加算金

1 保険料還付金	100	100	0	1 保険料還付金	100	保険料還付金 100
計	100	100	0			

(款) 5 諸収入 (項) 2 受託事業収入

1 健康診査等受託料	1,196	975	221	1 健康診査等受託料	1,196	健康診査等受託料 1,196
計	1,196	975	221			

3 歳出

(款) 1 総務費

(項) 1 総務管理費

目	本年度	前年度	比較	本年度の財源内訳			節		説明	
				特定財源		一般財源	区分	金額		
				国県支出金	地方債					その他
1 一般管理費	2,435	2,306	129		2,435		10 需用費	32	消耗品費 印刷製本費	6 26
							11 役務費	924	通信運搬費 (その他) 手数料	895 29
計	2,435	2,306	129		2,435		12 委託料	1,479	電算処理委託料 事業委託料	673 806

(款) 2 後期高齢者医療広域連合納付金

(項) 1 後期高齢者医療広域連合納付金

1 後期高齢者医療広域連合納付金	60,257	53,144	7,113		18,782	41,475	18 負担金、補助及び交付金	60,257	負担金 (国県等以外に対する)	60,257
計	60,257	53,144	7,113		18,782	41,475				

(款) 3 諸支出金

(項) 1 償還金及び還付加算金

1 保険料還付金	100	100	0				22 償還金、利子及び割引料	100	還付金	100
計	100	100	0							

