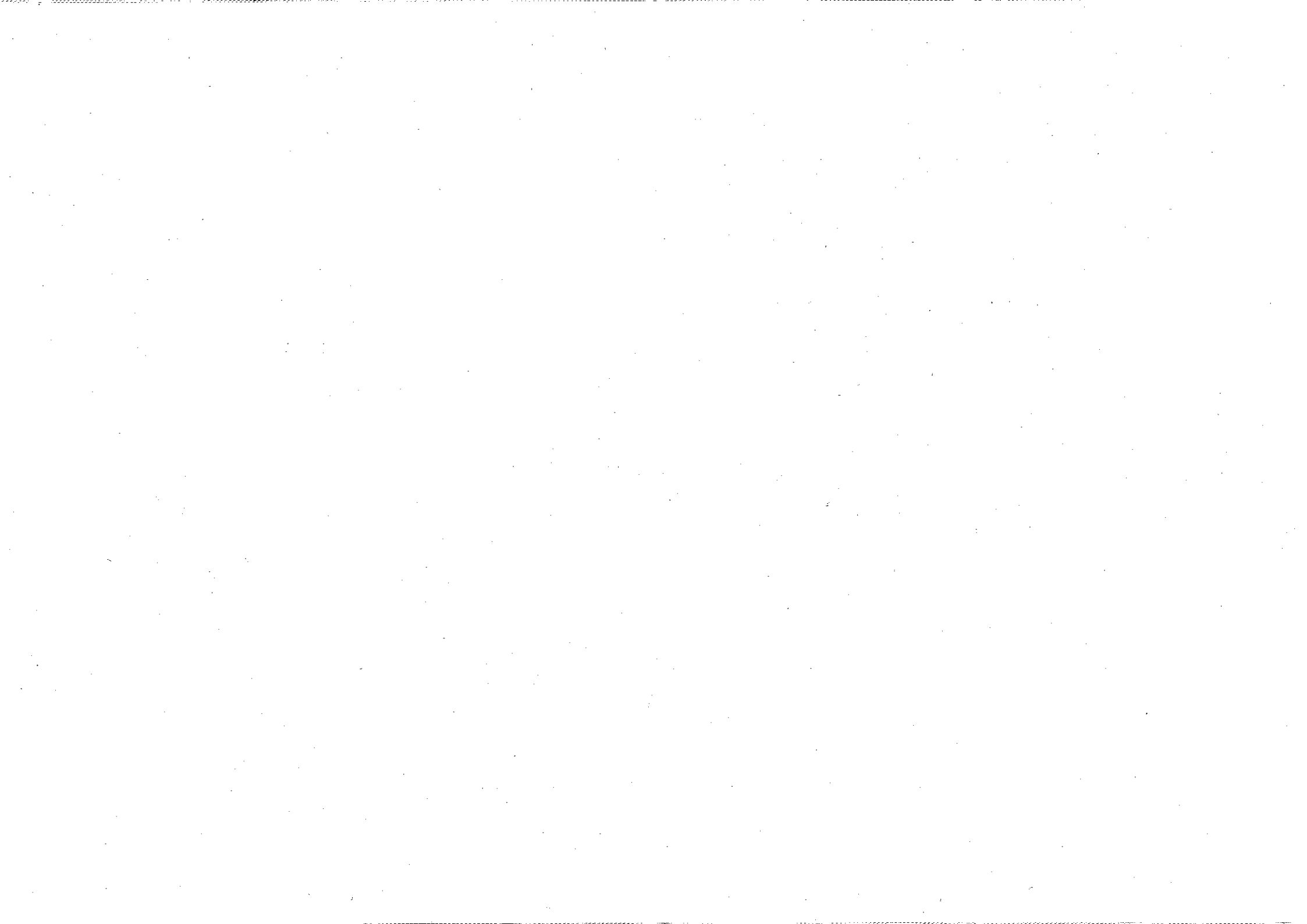


平成28年度

日野町農業集落排水事業特別会計予算書

鳥取県日野郡日野町



議案第36号

平成28年度日野町農業集落排水事業特別会計予算

平成28年度日野町の農業集落排水事業特別会計予算は、次に定めるところによる。

(歳入歳出予算)

第1条 歳入歳出予算の総額は、歳入歳出それぞれ 44,964千円と定める。

2 歳入歳出予算の款項の区分及び当該区分ごとの金額は、「第1表 歳入歳出予算」による。

(一時借入金)

第2条 地方自治法第235条の3第2項の規定による一時借入金の借入れの最高額は、20,000千円と定める。

平成28年3月2日提出

日野町長 景山享弘

第 1 表 歳 入 歳 出 予 算

歳 入

(単位：千円)

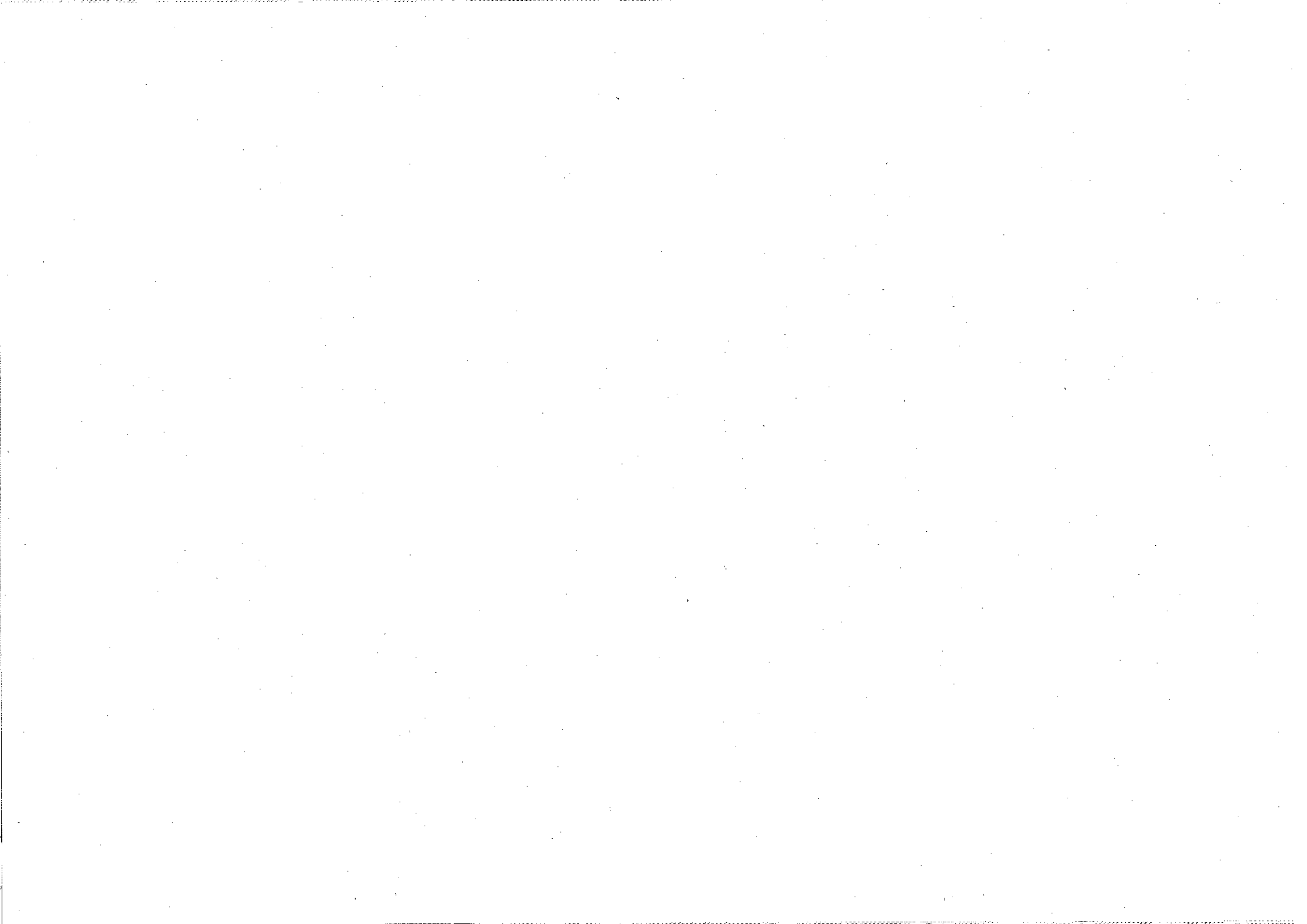
款	項	金 額
1 使用料及び手数料		12,900
	1 使用料	12,900
2 繰入金		32,064
	1 他会計繰入金	32,064
歳入合計		44,964

歳 出

(単位：千円)

款	項	金 額
1 総務費		17,994
	1 管理費	17,994
2 公債費		26,970
	1 公債費	26,970
歳出合計		44,964

予算に関する説明書



1 総括
歳入

歳入歳出予算事項別明細書

(単位：千円)

款	本年度予算額	前年度予算額	比較
1 使用料及び手数料	12,900	12,900	0
2 繰入金	32,064	36,981	△4,917
歳入合計	44,964	49,881	△4,917

歳出

(単位：千円)

款	本年度予算額	前年度予算額	比較	本年度予算額の財源内訳			
				特定財源			一般財源
				国県支出金	地方債	その他	
1 総務費	17,995	17,539	456			5,170	12,825
2 公債費	26,969	32,342	△5,373			26,894	75
歳出合計	44,964	49,881	△4,917			32,064	12,900

2 給料及び職員手当の増減額の明細

(単位：千円)

区 分	増 減 額	増 減 事 由 別 内 訳	説 明	備 考
給 料	423	給与改定に伴う増減分		
		昇給に伴う増加分		
		昇給期間短縮に伴う増減分		
		その他の増減分	423	
職員手当		制度改正に伴う増減分		
		その他の増減分		

3 給料及び職員手当の状況

ア 職員1人当たり給与

区 分	一 般 行 政 職	
平成28年2月1日現在	平均給料月額	377,300円
	平均給与月額	377,300円
	平均年齢	53歳9月
平成27年2月1日現在	平均給料月額	306,800円
	平均給与月額	342,300円
	平均年齢	48歳6月

イ 初任給

区 分	一 般 行 政 職	一 般 会 計 制 度
高 校 卒	144,600 円	144,600 円
大 学 卒	176,700 円	176,700 円

ウ 級別職員数

区 分	一 般 行 政 職		
	級	職員数 (人)	構成比 (%)
平成28年2月1日現在	6		
	5		
	4	1	100.0
	3		
	2		
	1		
	計	1	100.0
平成27年2月1日現在	6		
	5		
	4		
	3		
	2	1	100.0
	1		
	計	1	100.0

(級別の標準的な職務内容)

区 分	1 級	2 級	3 級	4 級	5 級	6 級
一般行政職				主幹		

エ 昇給

区 分		合 計	一般行政職	
本 年 度	職 員 数 (A) (人)	1	1	
	昇給に係る職員数 (B) (人)	1	1	
	号給数別内訳	2号 (人)		
		4号 (人)	1	1
		6号 (人)		
		8号 (人)		
	比 率 (B) / (A) (%)	100.0	100.0	
前 年 度	職 員 数 (A) (人)	1	1	
	昇給に係る職員数 (B) (人)	1	1	
	号給数別内訳	2号 (人)		
		4号 (人)	1	1
		6号 (人)		
		8号 (人)		
	比 率 (B) / (A) (%)	100.0	100.0	

オ 期末手当・勤勉手当

区 分	支給期別支給率		支給率計(月分)	職制上の段階、職務の級等による加算措置	備 考
	6月 (月分)	12月 (月分)			
本 年 度	2.025	2.175	4.200	有	
前 年 度	1.975	2.125	4.100	有	
一般会計の制度	2.025	2.175	4.200	有	

カ 定年退職及び勸奨退職に係る退職手当

区 分	20年勤続の者(月分)	25年勤続の者(月分)	35年勤続の者(月分)	最高限度(月分)	その他の加算措置等	備 考
支給率 (%)	27.025	36.57	52.44	52.44	定年前早期退職特例措置あり	
一般会計の制度 (支給率等)	27.025	36.57	52.44	52.44	定年前早期退職特例措置あり	

キ その他の手当

区 分	一般会計の制度との異同	差 異 の 内 容
扶 養 手 当	同 じ	
通 勤 手 当	異なる	20,800円を上限とする
住 居 手 当	同 じ	

地方債の前々年度末における現在高並びに前年度末
及び当該年度末における現在高の見込に関する調書

(単位：千円)

区 分	前々年度末現在高	前年度末現在高 見込額	当該年度中増減見込額		当該年度末現在高 見込額
			当該年度中 起債見込額	当該年度中 元金償還見込額	
1 農業集落排水事業債	316,617	297,732		19,269	278,463
2 過疎対策事業債	8,943	1,823		1,823	0
合 計	325,560	299,555	0	21,092	278,463

2 歳入

(款) 1 使用料及び手数料

(項) 1 使用料

(単位: 千円)

目	本年度	前年度	比較	節		説明
				区分	金額	
1 農業集落排水使用料	12,900	12,900	0	1 現年度分	12,900	現年度分 12,900
計	12,900	12,900	0			

(款) 2 繰入金

(項) 1 他会計繰入金

1 一般会計繰入金	32,064	36,981	△4,917	1 一般会計繰入金	32,064	一般会計繰入金 32,064
計	32,064	36,981	△4,917			

3 歳 出

(款) 1 総務費

(項) 1 管理費

(単位: 千円)

目	本年度	前年度	比較	本年度の財源内訳			一般財源	節		説明	
				特定財源				区 分	金 額		
				国県支出金	地方債	その他					
1 一般管理費	2,264	1,841	423				2,264	2 給 料	2,264	一般職	2,264
2 施設管理費	15,730	15,698	32			5,169	10,561	11 需 用 費	4,382	光熱水費 (電気)	3,851
										光熱水費 (水道)	31
										修繕料	500
								12 役 務 費	560	通信運搬費 (電話料)	388
										通信運搬費 (その他)	12
										手数料	91
										保険料	69
				13 委 託 料	5,884	管理委託料	5,693				
						電算処理委託料	191				
						14 使用料及び 賃 借 料	106	借上料		106	
						15 工事請負費	2,500	普通建設工事 (単独事業)		2,500	
						27 公 課 費	2,298	消費税		2,298	
計	17,994	17,539	455			5,169	12,825				

(款) 2 公債費

(項) 1 公債費

1 元金	21,092	26,005	△4,913			21,092		23 償還金、利子 及び割引料	21,092	町債償還金元金 (当該年度分)	21,092
2 利子	5,878	6,337	△459			5,803	75	23 償還金、利子 及び割引料	5,878	町債償還金利子 一時借入金利子	5,803 75
計	26,970	32,342	△5,372			26,895	75				

