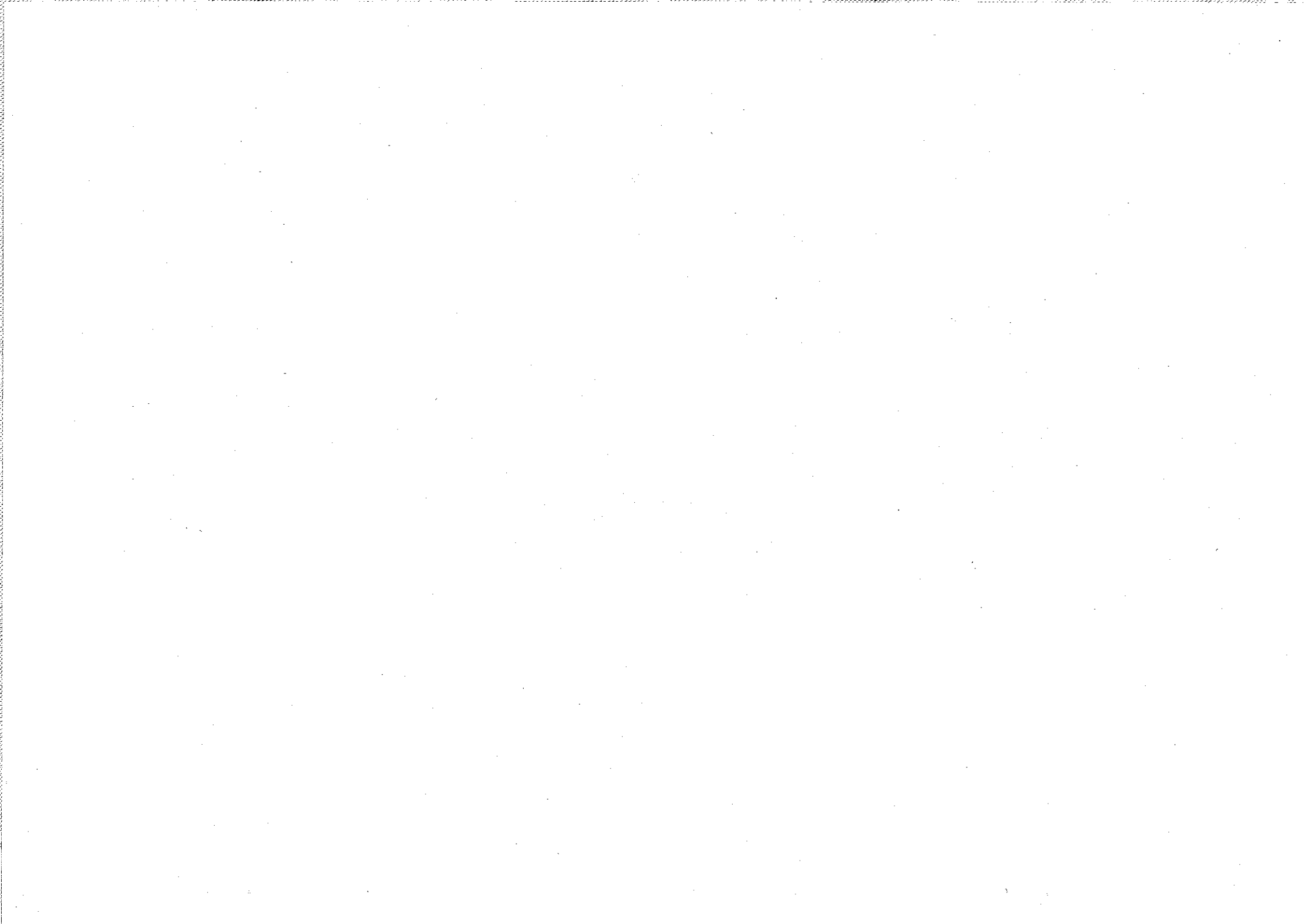


平成28年度

日野町簡易水道特別会計予算書

鳥取県日野郡日野町



議案第34号

平成28年度日野町簡易水道特別会計予算

平成28年度日野町の簡易水道特別会計予算は、次に定めるところによる。

(歳入歳出予算)

第1条 歳入歳出予算の総額は、歳入歳出それぞれ 95,109千円と定める。

2 歳入歳出予算の款項の区分及び当該区分ごとの金額は、「第1表 歳入歳出予算」による。

(一時借入金)

第2条 地方自治法第235条の3第2項の規定による一時借入金の借入れの最高額は、30,000千円と定める。

平成28年3月2日提出

日野町長 景山享弘

第 1 表 歳 入 歳 出 予 算

歳 入

(単位：千円)

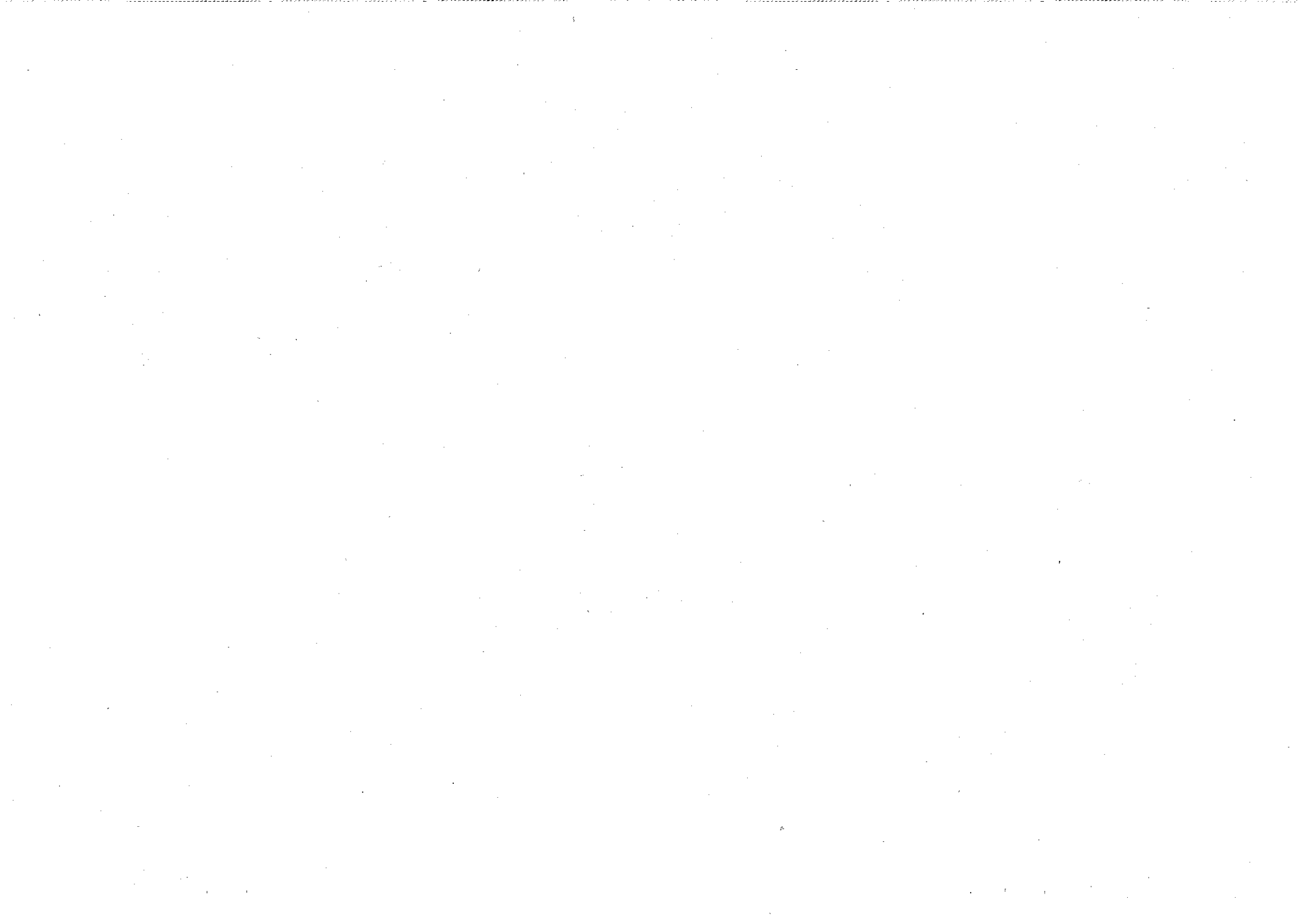
款	項	金 額
1 水 道 料		47,549
	1 給 水 料	47,549
2 使 用 料 及 び 手 数 料		4
	1 手 数 料	4
3 工 費 取 入		16
	1 工 費 取 入	16
4 繰 入 金		47,216
	1 他 会 計 繰 入 金	47,216
5 諸 取 入		324
	1 雑 入	324
歳 入	合 計	95,109

歳 出

(単位：千円)

款	項	金 額
1 総 務 費		27,921
	1 管 理 費	14,883
	2 給 水 管 理 費	13,038
	3 施 設 費	0
2 公 債 費		67,188
	1 公 債 費	67,188
歳 出	合 計	95,109

予算に関する説明書



1 総括
歳入

歳入歳出予算事項別明細書

(単位：千円)

款	本年度予算額	前年度予算額	比較
1 水道料	47,549	47,877	△328
2 使用料及び手数料	4	2	2
3 工費取入	16	8	8
4 繰入金	47,216	49,865	△2,649
5 諸取入	324	216	108
歳入合計	95,109	97,968	△2,859

歳出

(単位：千円)

款	本年度予算額	前年度予算額	比較	本年度予算額の財源内訳			
				特定財源			一般財源
				国県支出金	地方債	その他	
1 総務費	27,921	26,031	1,890			344	27,577
2 公債費	67,188	71,937	△4,749			47,216	19,972
歳出合計	95,109	97,968	△2,859			47,560	47,549

給 与 費 明 細 書

1 総括

(単位：千円)

区 分	職員数 (人)		給 与 費					共 済 費	合 計	備 考	
	特別職	一般職	報 酬	給 料	賃 金	職員手当	計				
本 年 度	損益勘定支弁職員	1		3,912			2,571	6,483	1,154	7,637	
	資本勘定支弁職員										
	計	1		3,912			2,571	6,483	1,154	7,637	
前 年 度	損益勘定支弁職員	1		3,696			2,622	6,318	1,119	7,437	
	資本勘定支弁職員										
	計	1		3,696			2,622	6,318	1,119	7,437	
比 較	損益勘定支弁職員	0		216			△ 51	165	35	200	
	資本勘定支弁職員										
	計	0		216			△ 51	165	35	200	

職員手当の内訳	区分	扶養手当	通勤手当	住居手当	管理職手当	期末手当	勤勉手当	寒冷地手当	日直手当	時間外勤務手当	休日勤務手当	町村職員退職手当組合負担金
	本年度	270	24	0		947	547					783
	前年度	156	120	324		835	462					725
	比較	114	△ 96	△ 324		112	85					58

2 給料及び職員手当の増減額の明細

(単位：千円)

区 分	増減額	増減事由別内訳	説 明	備 考
給 料	216	給与改定に伴う増減分		
		昇給に伴う増加分		
		昇給期間短縮に伴う増減分		
		その他の増減分	216	
職員手当	△ 51	制度改正に伴う増減分		
		その他の増減分	△ 51	扶養手当114 通勤手当△96 住居手当△324 期末手当112 勤勉手当85 退職手当組合58

3 給料及び職員手当の状況

ア 職員1人当たり給与

区 分	一 般 行 政 職	
平成28年2月1日現在	平均給料月額	326,000円
	平均給与月額	350,500円
	平均年齢	49歳7月
平成27年2月1日現在	平均給料月額	308,000円
	平均給与月額	358,000円
	平均年齢	51歳2月

イ 初任給

区 分	一 般 行 政 職	一 般 会 計 制 度
高 校 卒	144,600 円	144,600 円
大 学 卒	176,700 円	176,700 円

ウ 級別職員数

区 分	一 般 行 政 職		
	級	職員数 (人)	構成比 (%)
平成28年2月1日現在	6		
	5		
	4		
	3	1	100.0
	2		
	1		
	計	1	100.0
平成27年2月1日現在	6		
	5		
	4		
	3		
	2	1	100.0
	1		
	計	1	100.0

(級別の標準的な職務内容)

区 分	1 級	2 級	3 級	4 級	5 級	6 級
一般行政職			副主幹			

エ 昇給

区 分		合 計	一般行政職	
本 年 度	職 員 数 (A) (人)	1	1	
	昇給に係る職員数 (B) (人)	1	1	
	号給数別内訳	2号 (人)		
		4号 (人)	1	1
		6号 (人)		
		8号 (人)		
		号 (人)		
比 率 (B) / (A) (%)	100.0	100.0		
前 年 度	職 員 数 (A) (人)	1	1	
	昇給に係る職員数 (B) (人)	1	1	
	号給数別内訳	2号 (人)		
		4号 (人)	1	1
		6号 (人)		
		8号 (人)		
		号 (人)		
比 率 (B) / (A) (%)	100.0	100.0		

オ 期末手当・勤勉手当

区 分	支給期別支給率		支給率計(月分)	職制上の段階、職務の級等による加算措置	備 考
	6月(月分)	12月(月分)			
本 年 度	2.025	2.175	4.200	有	
前 年 度	1.975	2.125	4.100	有	
一般会計の制度	2.025	2.175	4.200	有	

カ 定年退職及び勧奨退職に係る退職手当

区 分	20年勤続の者(月分)	25年勤続の者(月分)	35年勤続の者(月分)	最高限度(月分)	その他の加算措置等	備 考
支給率 (%)	27.025	36.57	52.44	52.44	定年前早期退職特例措置あり	
一般会計の制度 (支給率等)	27.025	36.57	52.44	52.44	定年前早期退職特例措置あり	

キ その他の手当

区 分	一般会計の制度との異同	差 異 の 内 容
扶 養 手 当	同 じ	
通 勤 手 当	異なる	20,800円を上限とする
住 居 手 当	同 じ	

地方債の前々年度末における現在高並びに前年度末
及び当該年度末における現在高の見込に関する調書

(単位：千円)

区 分	前々年度末現在高	前年度末現在高 見込額	当該年度中増減見込額		当該年度末現在高 見込額
			当該年度中 起債見込額	当該年度中 元金償還見込額	
1 簡易水道事業債	520,560	480,391		41,401	438,990
2 過疎対策事業債	51,480	32,939		14,052	18,887
合 計	572,040	513,330		55,453	457,877

2 歳 入

(款) 1 水道料

(項) 1 給水料

(単位：千円)

目	本年度	前年度	比較	節		説明
				区 分	金 額	
1 給水料	47,549	47,877	△328	1 現年度分	47,529	現年度分 47,529
				2 滞納繰越分	20	滞納繰越分 20
計	47,549	47,877	△328			

(款) 2 使用料及び手数料

(項) 1 手数料

1 検査手数料	4	2	2	1 検査手数料	4	検査手数料 4
計	4	2	2			

(款) 3 工費収入

(項) 1 工費収入

1 新設工事収入	12	4	8	1 現年度分	12	新設工事収入 12
2 修繕工事収入	4	4	0	1 現年度分	4	修繕工事収入 4
計	16	8	8			

(款) 4 繰入金

(項) 1 他会計繰入金

1 一般会計繰入金	47,216	49,865	△2,649	1 一般会計繰入金	47,216	一般会計繰入金 47,216
計	47,216	49,865	△2,649			

(款) 5 諸収入

(項) 1 雑入

1 雑入	324	216	108	1 雑入	324	新規加入金 324
計	324	216	108			

3 歳 出

(款) 1 総務費

(項) 1 管理費

(単位: 千円)

目	本年度	前年度	比較	本年度の財源内訳			一般財源	節		説明	
				特定財源				区 分	金 額		
				国県支出金	地方債	その他					
1 総務管理費	14,883	14,260	623				14,883	1 報 酬	35	委員会等委員報酬	35
								2 給 料	3,912	一般職	3,912
								3 職員手当等	2,571	扶養手当	270
										通勤手当	24
										期末手当 (一般職)	947
										勤勉手当	547
										退職手当組合負担金 (一般職)	783
								4 共 済 費	1,154	市町村共済組合互助会負担金	12
										市町村共済組合負担金 (一般職)	1,130
										地方公務員災害補償基金掛金	12
								12 役 務 費	2,422	通信運搬費 (電話料)	770
										通信運搬費 (その他)	168
										手数料	1,425
										保険料	59
								13 委 託 料	378	電算処理委託料	378
								14 使用料及び 賃 借 料	132	使用料	24
										借上料	108
								19 負担金、補助 及び交付金	19	負担金 (国県等以外に対する)	19
								27 公 課 費	4,260	消費税	4,260
計	14,883	14,260	623				14,883				

(款) 1 総務費

(項) 2 給水管理費

目	本年度	前年度	比較	本年度の財源内訳				節		説明	
				特定財源			一般財源	区分	金額		
				国県支出金	地方債	その他					
1一般管理費	13,038	10,043	2,995			344	12,694	7賃金	80	施設営繕賃金	80
								11需用費	6,900	消耗品費 光熱水費(電気) 修繕料	870 4,866 1,164
								12役務費	175	手数料	175
								13委託料	2,634	検査委託料	2,634
								15工事請負費	2,342	普通建設工事(単独事業)	2,342
								16原材料費	64	工事材料費	64
								18備品購入費	843	その他備品	843
計	13,038	10,043	2,995			344	12,694				

(款) 1 総務費

(項) 3 施設費

施設費	0	1,728	△1,728							廃目整理	
計	0	1,728	△1,728								

(款) 2 公債費

(項) 1 公債費

1元金	55,453	58,710	△3,257			35,594	19,859	23償還金、利子及び割引料	55,453	町債償還金元金(当該年度分)	55,453
2利子	11,735	13,227	△1,492			11,622	113	23償還金、利子及び割引料	11,735	町債償還金利子 一時借入金利子	11,622 113
計	67,188	71,937	△4,749			47,216	19,972				