

議案第10号

平成27年度日野町一般会計補正予算(第5号)

平成27年度日野町の一般会計補正予算(第5号)は、次に定めるところによる。

(歳入歳出予算の補正)

第1条 既定の歳入歳出予算の総額に、歳入歳出それぞれ74,465千円を追加し、歳入歳出予算の総額を歳入歳出それぞれ3,552,749千円と定める。

2 歳入歳出予算の補正の款項の区分及び当該区分ごとの金額並びに補正後の歳入歳出予算の金額は、「第1表 歳入歳出予算補正」による。

(繰越明許費)

第2条 地方自治法第213条第1項の規定により翌年度へ繰り越して使用できる経費は、「第2表 繰越明許費」による。

(地方債の補正)

第3条 既定の地方債の変更は、「第3表 地方債補正」による。

平成28年3月2日提出

日野町長 景山享弘

第 1 表 歳 入 歳 出 予 算 補 正

歳 入

(単位：千円)

| 款 | 項 | 補正前の額 | 補正額 | 計 |
|-------------------------|-------------------------|-----------|---------|-----------|
| 1 町 税 | | 353,978 | △3,763 | 350,215 |
| | 4 市 町 村 た ば こ 税 | 26,800 | △3,763 | 23,037 |
| 2 地 方 譲 与 税 | | 30,568 | △62 | 30,506 |
| | 1 地 方 揮 発 油 譲 与 税 | 9,231 | △18 | 9,213 |
| | 2 自 動 車 重 量 譲 与 税 | 21,337 | △44 | 21,293 |
| 3 利 子 割 交 付 金 | | 724 | △22 | 702 |
| | 1 利 子 割 交 付 金 | 724 | △22 | 702 |
| 4 配 当 割 交 付 金 | | 1,888 | △221 | 1,667 |
| | 1 配 当 割 交 付 金 | 1,888 | △221 | 1,667 |
| 5 株 式 等 譲 渡 所 得 割 交 付 金 | | 696 | 678 | 1,374 |
| | 1 株 式 等 譲 渡 所 得 割 交 付 金 | 696 | 678 | 1,374 |
| 6 地 方 消 費 税 交 付 金 | | 62,921 | 7,390 | 70,311 |
| | 1 地 方 消 費 税 交 付 金 | 62,921 | 7,390 | 70,311 |
| 7 自 動 車 取 得 税 交 付 金 | | 4,820 | 534 | 5,354 |
| | 1 自 動 車 取 得 税 交 付 金 | 4,820 | 534 | 5,354 |
| 8 地 方 特 例 交 付 金 | | 174 | 24 | 198 |
| | 1 地 方 特 例 交 付 金 | 174 | 24 | 198 |
| 9 地 方 交 付 税 | | 1,924,556 | 2,301 | 1,926,857 |
| | 1 地 方 交 付 税 | 1,924,556 | 2,301 | 1,926,857 |
| 11 分 担 金 及 び 負 担 金 | | 13,922 | △256 | 13,666 |
| | 1 分 担 金 | 690 | △256 | 434 |
| 13 国 庫 支 出 金 | | 196,629 | 72,539 | 269,168 |
| | 2 国 庫 補 助 金 | 57,173 | 72,539 | 129,712 |
| 14 県 支 出 金 | | 252,402 | △15,822 | 236,580 |
| | 2 県 補 助 金 | 177,016 | △15,822 | 161,194 |
| 16 寄 附 金 | | 6,000 | 10,500 | 16,500 |

| 款 | 項 | 補正前の額 | 補正額 | 計 |
|--------|-------|-----------|--------|-----------|
| 16 寄附金 | 1 寄附金 | 6,000 | 10,500 | 16,500 |
| 18 諸収入 | | 26,974 | △355 | 26,619 |
| | 3 雑収入 | 20,377 | △355 | 20,022 |
| 19 町債 | | 308,445 | 1,000 | 309,445 |
| | 1 町債 | 308,445 | 1,000 | 309,445 |
| 歳入 | 合計 | 3,478,284 | 74,465 | 3,552,749 |

歳 出

(単位：千円)

| 款 | 項 | 補正前の額 | 補正額 | 計 |
|----------|---------|-----------|---------|-----------|
| 2 総務費 | | 758,284 | 72,945 | 831,229 |
| | 1 総務管理費 | 687,056 | 72,945 | 760,001 |
| 3 民生費 | | 705,458 | 24,745 | 730,203 |
| | 1 社会福祉費 | 490,466 | 31,820 | 522,286 |
| | 2 児童福祉費 | 146,521 | △7,075 | 139,446 |
| 4 衛生費 | | 573,172 | 3,233 | 576,405 |
| | 1 保健衛生費 | 529,656 | 3,233 | 532,889 |
| 5 農林水産業費 | | 248,190 | △17,515 | 230,675 |
| | 1 農業費 | 224,199 | △12,081 | 212,118 |
| | 2 林業費 | 23,991 | △5,434 | 18,557 |
| 7 土木費 | | 215,400 | 5 | 215,405 |
| | 3 住宅費 | 53,061 | 5 | 53,066 |
| 8 消防費 | | 25,939 | △2,636 | 23,303 |
| | 1 消防費 | 25,939 | △2,636 | 23,303 |
| 9 教育費 | | 325,911 | △5,847 | 320,064 |
| | 2 小学校費 | 108,441 | △4,541 | 103,900 |
| | 4 社会教育費 | 81,161 | △1,306 | 79,855 |
| 10 公債費 | | 539,437 | △465 | 538,972 |
| | 1 公債費 | 539,437 | △465 | 538,972 |
| 歳出 | 合計 | 3,478,284 | 74,465 | 3,552,749 |

第 2 表 繰 越 明 許 費

(単位:千円)

| 款 | 項 | 事 業 名 | 金 額 |
|---------|-------------|-------------------------|--------|
| 2 総 務 費 | 1 総 務 管 理 費 | 総 合 行 政 情 報 シ ス テ ム 管 理 | 20,529 |
| 2 総 務 費 | 1 総 務 管 理 費 | 地 方 創 生 加 速 化 交 付 金 | 44,189 |
| 3 民 生 費 | 1 社 会 福 祉 費 | 低 所 得 の 高 齢 者 向 け 給 付 金 | 27,969 |

第3表 地方債補正

1 追加

(単位:千円)

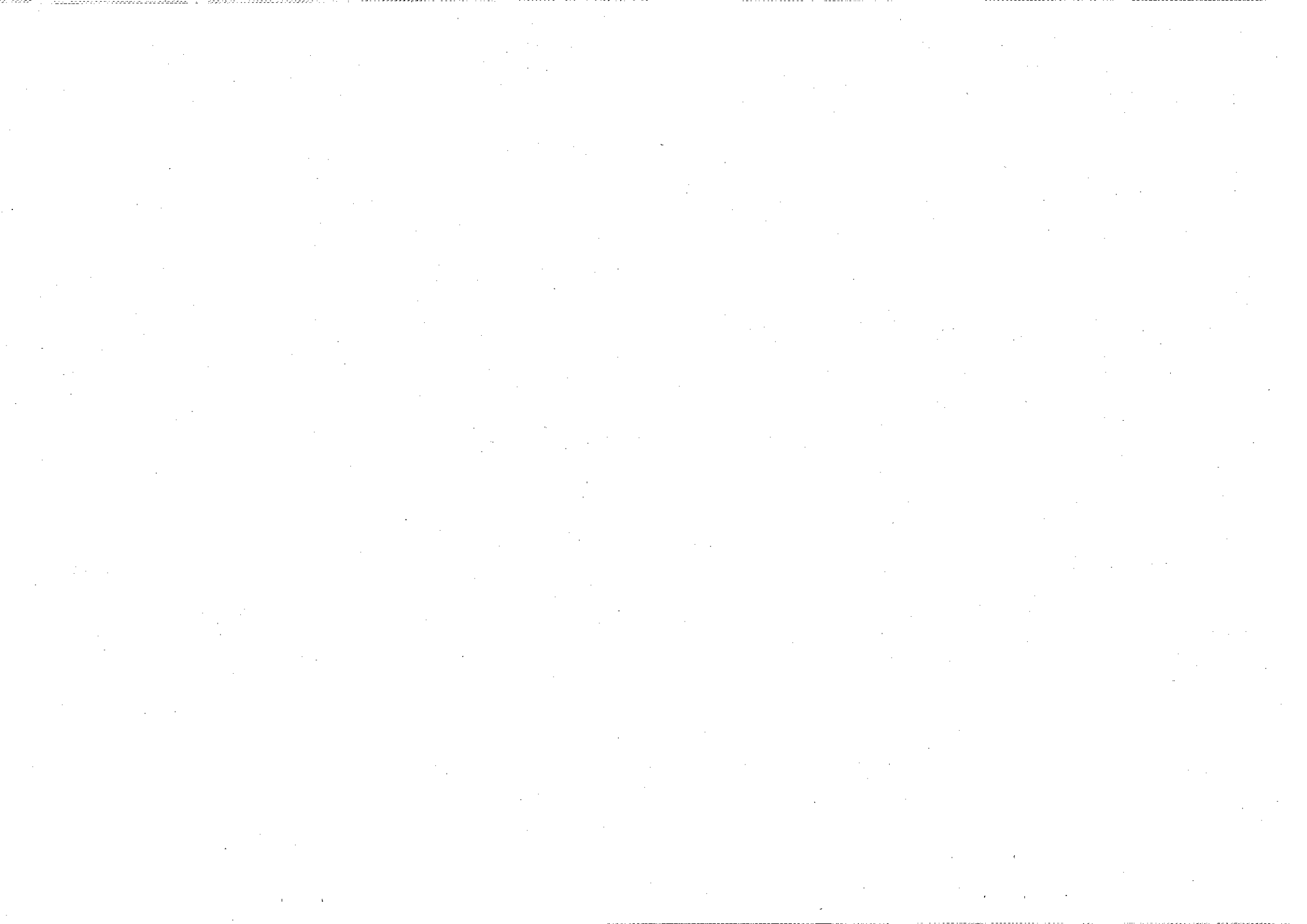
| 起債の目的 | 限度額 | 起債の方法 | 利率 | 償還の方法 |
|--------------|-------|-------|---|--|
| 一般補助施設整備等事業債 | 5,200 | 証書借入 | 6.0%以内(ただし、利率見直し方式で借り入れる政府資金及び地方公共団体金融機構について利率の見直しを行った後においては、当該見直し後の利率) | 政府その他の資金の借入については、その融資条件による。ただし、財政の都合により据置期間及び償還期限を短縮し、もしくは繰上償還又は低利に借換えることができる。 |
| 合計 | 5,200 | | | |

2 変更

(単位:千円)

| 起債の目的 | 補正前 | | | | 補正後 | | | |
|---------|---------|-------|---|--|---------|-------|----|-------|
| | 限度額 | 起債の方法 | 利率 | 償還の方法 | 限度額 | 起債の方法 | 利率 | 償還の方法 |
| 過疎対策事業債 | 253,800 | 証書借入 | 6.0%以内(ただし、利率見直し方式で借り入れる政府資金及び地方公共団体金融機構について利率の見直しを行った後においては、当該見直し後の利率) | 政府その他の資金の借入については、その融資条件による。ただし、財政の都合により据置期間及び償還期限を短縮し、もしくは繰上償還又は低利に借換えることができる。 | 249,600 | 同左 | 同左 | 同左 |
| 合計 | 308,445 | | | | 304,245 | | | |

予算に関する説明書



1 総括
歳入

歳入歳出補正予算事項別明細書

(単位：千円)

| 款 | 補正前の額 | 補正額 | 計 |
|-------------------------|-----------|---------|-----------|
| 1 町 税 | 353,978 | △3,763 | 350,215 |
| 2 地 方 譲 与 税 | 30,568 | △62 | 30,506 |
| 3 利 子 割 交 付 金 | 724 | △22 | 702 |
| 4 配 当 割 交 付 金 | 1,888 | △221 | 1,667 |
| 5 株 式 等 譲 渡 所 得 割 交 付 金 | 696 | 678 | 1,374 |
| 6 地 方 消 費 税 交 付 金 | 62,921 | 7,390 | 70,311 |
| 7 自 動 車 取 得 税 交 付 金 | 4,820 | 534 | 5,354 |
| 8 地 方 特 例 交 付 金 | 174 | 24 | 198 |
| 9 地 方 交 付 税 | 1,924,556 | 2,301 | 1,926,857 |
| 11 分 担 金 及 び 負 担 金 | 13,922 | △256 | 13,666 |
| 13 国 庫 支 出 金 | 196,629 | 72,539 | 269,168 |
| 14 県 支 出 金 | 252,402 | △15,822 | 236,580 |
| 16 寄 附 金 | 6,000 | 10,500 | 16,500 |
| 18 諸 収 入 | 26,974 | △355 | 26,619 |
| 19 町 債 | 308,445 | 1,000 | 309,445 |
| 歳 入 合 計 | 3,478,284 | 74,465 | 3,552,749 |

歳出

(単位：千円)

| 款 | 補正前の額 | 補正額 | 計 | 補正額の財源内訳 | | | |
|----------|-----------|---------|-----------|----------|--------|--------|--------|
| | | | | 特定財源 | | | 一般財源 |
| | | | | 国県支出金 | 地方債 | その他 | |
| 2 総務費 | 758,284 | 72,945 | 831,229 | 46,438 | 7,000 | 10,500 | 9,007 |
| 3 民生費 | 705,458 | 24,745 | 730,203 | 23,962 | | 1,048 | △265 |
| 4 衛生費 | 573,172 | 3,233 | 576,405 | | 1,400 | | 1,833 |
| 5 農林水産業費 | 248,190 | △17,515 | 230,675 | △13,683 | △2,900 | △256 | △676 |
| 7 土木費 | 215,400 | 5 | 215,405 | | | | 5 |
| 8 消防費 | 25,939 | △2,636 | 23,303 | | | | △2,636 |
| 9 教育費 | 325,911 | △5,847 | 320,064 | | △4,500 | △1,403 | 56 |
| 10 公債費 | 539,437 | △465 | 538,972 | | | | △465 |
| 歳出合計 | 3,478,284 | 74,465 | 3,552,749 | 56,717 | 1,000 | 9,889 | 6,859 |

2 歳 入

(款) 1 町税

(項) 4 市町村たばこ税

(単位:千円)

| 目 | 補正前の額 | 補正額 | 計 | 節 | | 説明 |
|-----------|--------|--------|--------|---------|--------|--------------|
| | | | | 区 分 | 金 額 | |
| 1 市町村たばこ税 | 26,800 | △3,763 | 23,037 | 1 現年課税分 | △3,763 | 現年課税分 △3,763 |
| 計 | 26,800 | △3,763 | 23,037 | | | |

(款) 2 地方譲与税

(項) 1 地方揮発油譲与税

| | | | | | | |
|------------|-------|-----|-------|------------|-----|--------------|
| 1 地方揮発油譲与税 | 9,231 | △18 | 9,213 | 1 地方揮発油譲与税 | △18 | 地方揮発油譲与税 △18 |
| 計 | 9,231 | △18 | 9,213 | | | |

(款) 2 地方譲与税

(項) 2 自動車重量譲与税

| | | | | | | |
|------------|--------|-----|--------|------------|-----|--------------|
| 1 自動車重量譲与税 | 21,337 | △44 | 21,293 | 1 自動車重量譲与税 | △44 | 自動車重量譲与税 △44 |
| 計 | 21,337 | △44 | 21,293 | | | |

(款) 3 利子割交付金

(項) 1 利子割交付金

| | | | | | | |
|----------|-----|-----|-----|----------|-----|------------|
| 1 利子割交付金 | 724 | △22 | 702 | 1 利子割交付金 | △22 | 利子割交付金 △22 |
| 計 | 724 | △22 | 702 | | | |

(款) 4 配当割交付金

(項) 1 配当割交付金

| | | | | | | |
|----------|-------|------|-------|----------|------|-------------|
| 1 配当割交付金 | 1,888 | △221 | 1,667 | 1 配当割交付金 | △221 | 配当割交付金 △221 |
| 計 | 1,888 | △221 | 1,667 | | | |

(款) 5 株式等譲渡所得割交付金

(項) 1 株式等譲渡所得割交付金

| | | | | | | |
|---------------|-----|-----|-------|---------------|-----|-----------------|
| 1 株式等譲渡所得割交付金 | 696 | 678 | 1,374 | 1 株式等譲渡所得割交付金 | 678 | 株式等譲渡所得割交付金 678 |
| 計 | 696 | 678 | 1,374 | | | |

(款) 6 地方消費税交付金

(項) 1 地方消費税交付金

| 目 | 補正前の額 | 補正額 | 計 | 節 | | 説明 |
|------------|--------|-------|--------|------------|-------|--|
| | | | | 区分 | 金額 | |
| 1 地方消費税交付金 | 62,921 | 7,390 | 70,311 | 1 地方消費税交付金 | 7,390 | 地方消費税交付金(一般財源分) 4,274 地方消費税交付金(社会保障分) 3,116 |
| 計 | 62,921 | 7,390 | 70,311 | | | |

(款) 7 自動車取得税交付金

(項) 1 自動車取得税交付金

| | | | | | | |
|-------------|-------|-----|-------|-------------|-----|---------------|
| 1 自動車取得税交付金 | 4,820 | 534 | 5,354 | 1 自動車取得税交付金 | 534 | 自動車取得税交付金 534 |
| 計 | 4,820 | 534 | 5,354 | | | |

(款) 8 地方特例交付金

(項) 1 地方特例交付金

| | | | | | | |
|-----------|-----|----|-----|-----------|----|------------|
| 1 地方特例交付金 | 174 | 24 | 198 | 1 地方特例交付金 | 24 | 地方特例交付金 24 |
| 計 | 174 | 24 | 198 | | | |

(款) 9 地方交付税

(項) 1 地方交付税

| | | | | | | |
|---------|-----------|-------|-----------|---------|-------|-------------|
| 1 地方交付税 | 1,924,556 | 2,301 | 1,926,857 | 1 地方交付税 | 2,301 | 普通交付税 2,301 |
| 計 | 1,924,556 | 2,301 | 1,926,857 | | | |

(款) 11 分担金及び負担金

(項) 1 分担金

| | | | | | | |
|-------------|-----|------|-----|----------|------|--------------------------|
| 1 農林水産業費分担金 | 690 | △256 | 434 | 1 農業費分担金 | △256 | しっかり守る農林基盤交付金事業費分担金 △256 |
| 計 | 690 | △256 | 434 | | | |

(款) 13 国庫支出金

(項) 2 国庫補助金

| | | | | | | |
|----------|--------|--------|--------|----------|--------|--|
| 1 総務費補助金 | 31,016 | 46,438 | 77,454 | 1 企画費補助金 | 41,188 | 地域活性化・地域住民生活等緊急支援交付金 △3,000 地方創生加速化交付金 44,188 |
|----------|--------|--------|--------|----------|--------|--|

(款) 13 国庫支出金

(項) 2 国庫補助金

| 目 | 補正前の額 | 補正額 | 計 | 節 | | 説明 |
|----------|--------|--------|---------|------------|--------|---|
| | | | | 区分 | 金額 | |
| | | | | 4 情報処理費補助金 | 5,250 | 地方公共団体情報セキュリティ強化対策費補助金 5,250 |
| 2 民生費補助金 | 14,925 | 26,101 | 41,026 | 1 社会福祉費補助金 | 27,968 | 年金生活者等支援臨時福祉給付金給付事業費補助金 27,000 年金生活者等支援臨時福祉給付金給付事務費補助金 968 |
| | | | | 2 児童福祉費補助金 | △1,867 | 子育て支援交付金 △2,139 利用者負担軽減に係るシステム改修費補助金 272 |
| 計 | 57,173 | 72,539 | 129,712 | | | |

(款) 14 県支出金

(項) 2 県補助金

| | | | | | | |
|-------------|---------|---------|---------|------------|---------|---|
| 1 総務費補助金 | 14,757 | 85 | 14,842 | 3 企画費補助金 | 85 | みんなで支え合う中山間地域づくり総合支援事業費補助金 85 |
| 2 民生費補助金 | 23,921 | △2,139 | 21,782 | 6 児童福祉費補助金 | △2,139 | 子ども・子育て支援交付金 △2,139 |
| 4 農林水産業費補助金 | 116,648 | △13,768 | 102,880 | 1 農業費補助金 | △11,180 | しっかり守る農林基盤交付金 △974 地籍調査事業費補助金 △5,903 農地利用集積事業費交付金 △900 鳥取県鳥獣被害防止総合対策交付金 △3,403 |
| | | | | 2 林業費補助金 | △2,588 | 森林環境保全税関連事業費補助金 △2,588 |
| 計 | 177,016 | △15,822 | 161,194 | | | |

(款) 16 寄附金

(項) 1 寄附金

| | | | | | | |
|----------|-------|--------|--------|----------|--------|----------------|
| 3 商工費寄附金 | 0 | 10,500 | 10,500 | 1 観光費寄附金 | 10,500 | 観光事業寄附金 10,500 |
| 計 | 6,000 | 10,500 | 16,500 | | | |

(款) 18 諸収入

(項) 3 雑入

| | | | | | | |
|------|--------|------|--------|------|--------|------------------------|
| 1 雑入 | 20,377 | △355 | 20,022 | 7 雑入 | △1,403 | 建物災害共済金(文化センター) △1,403 |
|------|--------|------|--------|------|--------|------------------------|

(款) 18 諸収入

(項) 3 雑入

| 目 | 補正前の額 | 補正額 | 計 | 節 | | 説明 |
|---|--------|------|--------|-------------------------|-------|----------------------------|
| | | | | 区分 | 金額 | |
| | | | | 12 鳥取県後期高齢者医療広域連合過年度清算金 | 1,048 | 鳥取県後期高齢者医療広域連合過年度清算金 1,048 |
| 計 | 20,377 | △355 | 20,022 | | | |

(款) 19 町債

(項) 1 町債

| | | | | | | |
|-------|---------|--------|---------|--------------|--------|---|
| 1 総務債 | 70,745 | 7,000 | 77,745 | 3 防犯灯整備事業債 | 1,800 | 防犯灯整備事業債(過疎ソフト分) 1,800 |
| | | | | 7 公共施設整備債 | 5,200 | 情報セキュリティ強化対策事業債 5,200 |
| 3 衛生債 | 89,100 | 1,400 | 90,500 | 1 一般廃棄物処理事業債 | 1,400 | し尿処理施設整備事業債 1,400 |
| 4 林業債 | 4,500 | △2,900 | 1,600 | 1 林道整備事業債 | △2,900 | 広域基幹林道整備事業債(林道宝仏山線開設) △2,900 |
| 6 教育債 | 93,100 | △4,500 | 88,600 | 2 小学校施設整備事業債 | △4,500 | 小学校施設整備事業債(根雨小学校) 400 小学校施設整備事業債(黒坂小学校) △4,900 |
| 計 | 308,445 | 1,000 | 309,445 | | | |

3 歳 出

(款) 2 総務費

(項) 1 総務管理費

(単位: 千円)

| 目 | 補正前の額 | 補正額 | 計 | 補正額の財源内訳 | | | 一般財源 | 節 | | 説明 | |
|-----------------|---------|--------|---------|----------|-------|--------|--------|------------------------|--------|-----------------------------------|---------------------------|
| | | | | 特定財源 | | | | 区 分 | 金 額 | | |
| | | | | 国県支出金 | 地方債 | その他 | | | | | |
| 2文書広報費 | 7,242 | 186 | 7,428 | | | | 186 | 12 役 務 費 | 186 | 通信運搬費(その他) | 186 |
| 4企画費 | 239,717 | 39,030 | 278,747 | 41,188 | | | △2,158 | 8 報 償 費 | 63 | 報償金(委員等) | 63 |
| | | | | | | | | 9 旅 費 | 142 | 費用弁償 | 142 |
| | | | | | | | | 11 需 用 費 | 1,101 | 消耗品費 修繕料 | 101 1,000 |
| | | | | | | | | 12 役 務 費 | 50 | 通信運搬費(その他) | 50 |
| | | | | | | | | 13 委 託 料 | 30,635 | 作成委託料 事業委託料 その他委託料 | 3,100 30,535 △3,000 |
| | | | | | | | | 15 工 事 請 負 費 | 7,500 | 普通建設工事(補助事業) | 7,500 |
| | | | | | | | | 19 負 担 金、補 助 及 び 交 付 金 | △461 | 負担金(同級他団体に対する) 負担金(一部事務組合に対する) | 1,698 △2,159 |
| 5情報処理費 | 64,142 | 20,529 | 84,671 | 5,250 | 5,200 | | 10,079 | 13 委 託 料 | 19,239 | 電算処理委託料 | 19,239 |
| | | | | | | | | 18 備 品 購 入 費 | 1,290 | その他備品 | 1,290 |
| 7 財 政 調 整 基 金 費 | 165,778 | 13,200 | 178,978 | | | 10,500 | 2,700 | 25 積 立 金 | 13,200 | 財政調整基金積立金 観光事業基金積立金 | 2,700 10,500 |
| 9 防 災 諸 費 | 8,655 | 0 | 8,655 | | 1,800 | | △1,800 | | | | |
| 計 | 687,056 | 72,945 | 760,001 | 46,438 | 7,000 | 10,500 | 9,007 | | | | |

(款) 3 民生費

(項) 1 社会福祉費

| 目 | 補正前の額 | 補正額 | 計 | 補正額の財源内訳 | | | | 節 | | 説明 | |
|---------------|---------|--------|---------|----------|-----|-------|-------|--------------------|--------|-----------------------------------|---------------|
| | | | | 特定財源 | | | 一般財源 | 区分 | 金額 | | |
| | | | | 国県支出金 | 地方債 | その他 | | | | | |
| 1 社会福祉 総務費 | 344,640 | 28,151 | 372,791 | 27,968 | | | 183 | 11 需用費 | 80 | 消耗品費 印刷製本費 | 30 50 |
| | | | | | | | | 12 役務費 | 314 | 通信運搬費(その他) 手数料 | 148 166 |
| | | | | | | | | 13 委託料 | 575 | 電算処理委託料 | 575 |
| | | | | | | | | 19 負担金、補助 及び交付金 | 26,976 | 負担金(一部事務組合に対する) 交付金(国県等以外に対する) | △24 27,000 |
| | | | | | | | | 28 繰出金 | 206 | 介護保険特別会計繰出金 | 206 |
| 2 老人福祉 費 | 104,837 | 3,669 | 108,506 | | | 1,048 | 2,621 | 19 負担金、補助 及び交付金 | 3,669 | 負担金(国県等以外に対する) | 3,669 |
| 計 | 490,466 | 31,820 | 522,286 | 27,968 | | 1,048 | 2,804 | | | | |

(款) 3 民生費

(項) 2 児童福祉費

| | | | | | | | | | | | |
|---------------|--------|--------|--------|--------|--|--|--------|----------|--------|---------------|--------|
| 1 児童福祉 総務費 | 89,838 | △7,075 | 82,763 | △4,006 | | | △3,069 | 1 報酬 | △986 | 嘱託員報酬 | △986 |
| | | | | | | | | 4 共済費 | △166 | 社会保険掛金(嘱託職員分) | △166 |
| | | | | | | | | 7 賃金 | △67 | 保育士賃金 | △67 |
| | | | | | | | | 8 報償費 | △152 | 報償金(嘱託職員) | △152 |
| | | | | | | | | 11 需用費 | △50 | 消耗品費 | △50 |
| | | | | | | | | 13 委託料 | 546 | その他委託料 | 546 |
| | | | | | | | | 15 工事請負費 | △6,000 | 普通建設工事(補助事業) | △6,000 |

(款) 3 民生費

(項) 2 児童福祉費

| 目 | 補正前の額 | 補正額 | 計 | 補正額の財源内訳 | | | 節 | | 説明 | |
|---|---------|--------|---------|----------|-----|-----|---------|--------|-------|------|
| | | | | 特定財源 | | | 一般財源 | 区分 | | 金額 |
| | | | | 国県支出金 | 地方債 | その他 | | | | |
| | | | | | | | 18備品購入費 | △200 | その他備品 | △200 |
| 計 | 146,521 | △7,075 | 139,446 | △4,006 | | | | △3,069 | | |

(款) 4 衛生費

(項) 1 保健衛生費

| | | | | | | | | | | | |
|----------|---------|-------|---------|--|-------|--|-------|---------------|-------|-----------------|-------|
| 1保健衛生総務費 | 400,357 | 1,729 | 402,086 | | | | 1,729 | 19負担金、補助及び交付金 | 1,729 | 負担金（一部事務組合に対する） | 1,729 |
| 3保健事業費 | 8,288 | 56 | 8,344 | | | | 56 | 11需用費 | 56 | 修繕料 | 56 |
| 4環境衛生費 | 106,856 | 1,448 | 108,304 | | 1,400 | | 48 | 19負担金、補助及び交付金 | 1,448 | 負担金（一部事務組合に対する） | 1,448 |
| 計 | 529,656 | 3,233 | 532,889 | | 1,400 | | 1,833 | | | | |

(款) 5 農林水産業費

(項) 1 農業費

| | | | | | | | | | | | |
|--------|--------|--------|--------|--------|--|------|------|---------------|--------|----------------------------------|-------------------|
| 3農業振興費 | 88,839 | △4,337 | 84,502 | △4,218 | | | △119 | 16原材料費 | △3,403 | 施設営繕材料費 | △3,403 |
| | | | | | | | | 19負担金、補助及び交付金 | △1,039 | 補助金（国県等以外に対する） 交付金（国県等以外に対する） | △139 △900 |
| | | | | | | | | 23償還金、利子及び割引料 | 105 | 県費返還金 | 105 |
| 5農地費 | 49,618 | △7,744 | 41,874 | △6,877 | | △256 | △611 | 8報償費 | △480 | 報償金（その他） | △480 |
| | | | | | | | | 11需用費 | △125 | 消耗品費 燃料費（公用車） 燃料費（その他） | △75 △40 △10 |

(款) 5 農林水産業費

(項) 1 農業費

| 目 | 補正前の額 | 補正額 | 計 | 補正額の財源内訳 | | | 一般財源 | 節 | | 説明 |
|---|---------|---------|---------|----------|-----|------|----------------|--------|----------------------------------|-------------|
| | | | | 特定財源 | | | | 区分 | 金額 | |
| | | | | 国県支出金 | 地方債 | その他 | | | | |
| | | | | | | | 12 役務費 | △25 | 通信運搬費(電話料) | △25 |
| | | | | | | | 13 委託料 | △5,409 | 測量設計等委託料 | △5,409 |
| | | | | | | | 15 工事請負費 | △1,158 | 普通建設工事(単独事業) | △1,158 |
| | | | | | | | 18 備品購入費 | △5 | その他備品 | △5 |
| | | | | | | | 19 負担金、補助及び交付金 | △513 | 負担金(国県等以外に対する) 補助金(国県等以外に対する) | △17 △496 |
| | | | | | | | 22 補償、補填及び賠償金 | △29 | 補償金(物件移転) | △29 |
| 計 | 224,199 | △12,081 | 212,118 | △11,095 | | △256 | △730 | | | |

(款) 5 農林水産業費

(項) 2 林業費

| | | | | | | | | | | |
|---------|--------|--------|--------|--------|--------|--|-------------------|--------|----------------|--------|
| 2 林業振興費 | 19,021 | △2,587 | 16,434 | △2,588 | | | 1 19 負担金、補助及び交付金 | △2,587 | 補助金(国県等以外に対する) | △2,587 |
| 4 林道開設費 | 4,548 | △2,847 | 1,701 | | △2,900 | | 53 19 負担金、補助及び交付金 | △2,847 | 負担金(県に対する) | △2,847 |
| 計 | 23,991 | △5,434 | 18,557 | △2,588 | △2,900 | | 54 | | | |

(款) 7 土木費

(項) 3 住宅費

| | | | | | | | | | | |
|---------|--------|---|--------|--|--|--|----------|---|-----|---|
| 1 住宅管理費 | 3,359 | 5 | 3,364 | | | | 5 12 役務費 | 5 | 保険料 | 5 |
| 計 | 53,061 | 5 | 53,066 | | | | 5 | | | |

(款) 8 消防費

(項) 1 消防費

| 目 | 補正前の額 | 補正額 | 計 | 補正額の財源内訳 | | | | 節 | | 説明 | |
|----------|--------|--------|--------|----------|-----|-----|--------|----------------|--------|----------------------|--------|
| | | | | 特定財源 | | | 一般財源 | 区分 | 金額 | | |
| | | | | 国県支出金 | 地方債 | その他 | | | | | |
| 1 非常備消防費 | 25,939 | △2,636 | 23,303 | | | | △2,636 | 11 需用費 | 6 | 光熱水費(水道) 光熱水費(下水) | 2 4 |
| | | | | | | | | 15 工事請負費 | △2,950 | 普通建設工事(単独事業) | △2,950 |
| | | | | | | | | 19 負担金、補助及び交付金 | 308 | 負担金(同級他団体に対する) | 308 |
| 計 | 25,939 | △2,636 | 23,303 | | | | △2,636 | | | | |

(款) 9 教育費

(項) 2 小学校費

| | | | | | | | | | | | |
|---------|---------|--------|---------|--|--------|--|-----|----------|--------|--------------|--------|
| 1 学校管理費 | 100,102 | △4,541 | 95,561 | | △4,500 | | △41 | 13 委託料 | △275 | 測量設計等委託料 | △275 |
| | | | | | | | | 15 工事請負費 | △4,266 | 普通建設工事(単独事業) | △4,266 |
| 計 | 108,441 | △4,541 | 103,900 | | △4,500 | | △41 | | | | |

(款) 9 教育費

(項) 4 社会教育費

| | | | | | | | | | | | |
|-----------|--------|--------|--------|--|--|--------|----|--------|--------|-----|--------|
| 4 文化センター費 | 21,561 | △1,306 | 20,255 | | | △1,403 | 97 | 11 需用費 | △1,306 | 修繕料 | △1,306 |
| 計 | 81,161 | △1,306 | 79,855 | | | △1,403 | 97 | | | | |

(款) 10 公債費

(項) 1 公債費

| | | | | | | | | | | | |
|------|---------|------|---------|--|--|--|------|----------------|------|----------------|------|
| 1 元金 | 512,998 | 382 | 513,380 | | | | 382 | 23 償還金、利子及び割引料 | 382 | 町債償還金元金(当該年度分) | 382 |
| 2 利子 | 26,439 | △847 | 25,592 | | | | △847 | 23 償還金、利子及び割引料 | △847 | 町債償還金利子 | △847 |

(款) 10 公債費

(項) 1 公債費

| 目 | 補正前の額 | 補正額 | 計 | 補正額の財源内訳 | | | 節 | | 説明 | |
|---|---------|------|---------|----------|-----|-----|------|----|----|----|
| | | | | 特定財源 | | | 一般財源 | 区分 | | 金額 |
| | | | | 国県支出金 | 地方債 | その他 | | | | |
| 計 | 539,437 | △465 | 538,972 | | | | △465 | | | |