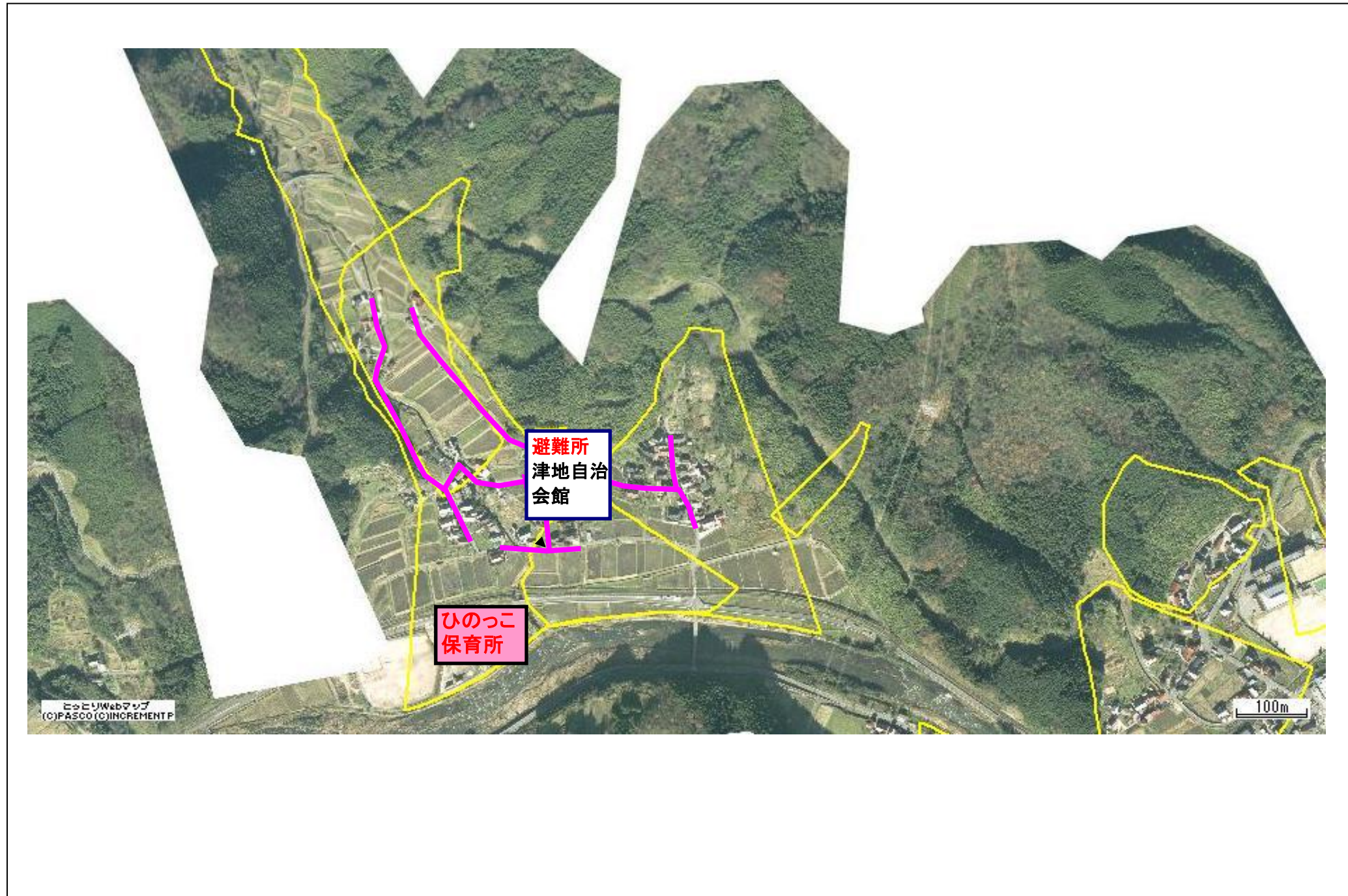


日野町津地地区 土砂災害ハザードマップ

問い合わせ先
 日野町 総務課防災係 電話 0859-72-0331
 鳥取県防災情報
 ホームページ (<http://tottori.bosai.info/>)



位置図 (1/25,000)

項目	記号
土砂災害警戒区域	
避難場所	
主要な避難路	
災害時用援護者関連施設	

- 黄色で囲まれた範囲（土砂災害警戒区域）は、「土砂災害が発生した場合、住民の生命又は身体に危害が生じる恐れのある区域」です。
- ・土砂災害警戒区域等にお住まいの方は、大雨のときには警戒避難が必要となりますので、注意してください。
- ・また、土砂災害警戒区域等以外の箇所でも土砂災害の発生する可能性がありますので、自分の住んでいる家の周辺の斜面や溪流、避難場所などをよく確認しましょう。

土砂災害に備えて

大雨の時など避難の際に必要となりますので、家族全員が分かる場所に貼っておきましょう。

①土砂災害警戒区域や避難場所等を確認しておきましょう！ (裏面参照)

○黄色で囲まれた範囲(土砂災害警戒区域)は、「土砂災害が発生した場合、住民の生命又は身体に危害が生じるおそれのある区域」です。

○赤色で囲まれた範囲(土砂災害特別警戒区域)は、「建築物に危害が生じ、住民に著しい危害が生じる恐れがある区域」です。



土砂災害警戒区域等にお住まいの方は、大雨のときには警戒避難が必要となる可能性がありますので、注意してください。

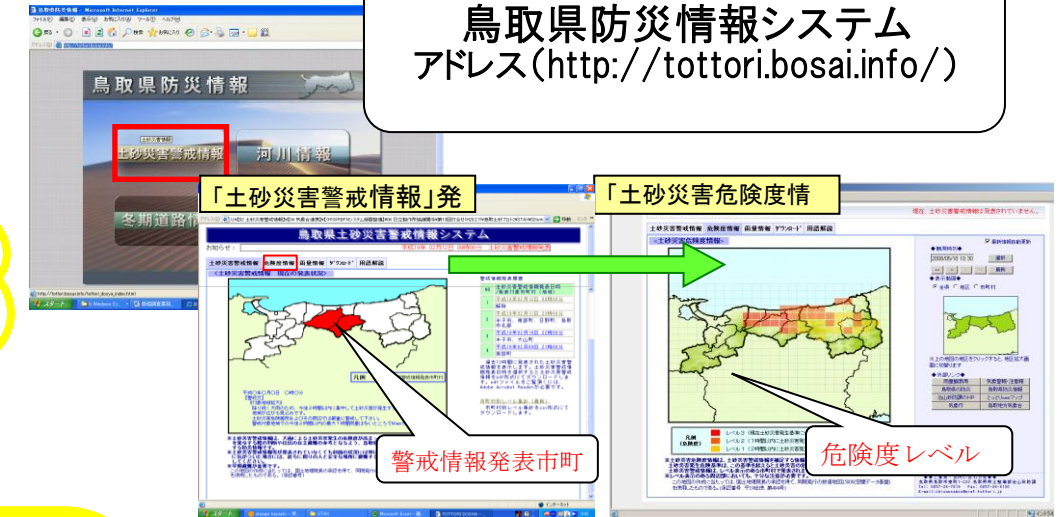
②雨が強くなったら、積極的に雨量情報、予報、警報等の情報を入手しましょう。

○まずはテレビやラジオ等で気象情報を確認しましょう
○雨が強くなってきたら、電話やインターネットでも確認しましょう

天気予報、台風情報などに注意しましょう



鳥取県防災情報システム
アドレス(<http://tottori.bosai.info/>)



③避難勧告などの連絡があったら直ちに避難しよう！

降り始めから100ミリ以上

1時間に20ミリ以上

土砂災害に注意する目安の雨量です。

避難場所



住所:日野町
電話:0859- -
FAX: -

避難

あなたの家



防災行政無線・スピーカー
広報車

消防署・消防団
警察署・交番等

電話・戸別訪問
(避難準備情報、避難勧告、避難指示)

電話・戸別訪問
(前兆現象、災害情報)

電話・FAX
(避難準備情報、避難勧告、避難指示)

電話・FAX
(避難準備情報、避難勧告、避難指示)

日野町役場 総務課
住所:日野町根雨101
電話:0859-72-0331
FAX:0859-72-1484

江府消防署
住所:江府町大字武庫1390-3
電話:0859-77-2001
FAX:0859-77-2002

災害時要援護者