

町公民館だより

編集 日野町公民館 〒689-5131 日野町黒坂1243番地1
電話：74-0212 FAX：74-0105
E-mail：kouminkan@town.hino.tottori.jp



小学生生活体験合宿参加者募集

今年も、小学生生活体験合宿を次のとおり行います。

期間中は、食事作りなどの生活体験、野外活動などさまざまな活動を行う予定です。

ぜひ、ご参加ください。

【期間】 7月29日(火)～8月1日(金)、3泊4日

【対象者】 小学生3年生～6年生

【定員】 20名

【参加費】 1人3,000円と米5合

【申込期限】 7月10日(木)

※詳しい日程や参加申込状況については、町公民館までお問い合わせください。



▲ 昨年の様子 (食事も自分たちで作ります)

花作りの魅力を再認識

▼ 第一回おしどり学園を開催しました

5月16日、町公民館で第一回おしどり学園を開催しました。

今回は日野高校教諭の木村三三男さんが、「花作りの魅力」と題して、いろいろな花作りの方法や魅力、土の作り方、良い土と悪い土の見分け方などを映像を見ながら、分かりやすく説明されました。

講演で、木村さんは「花作りの目的とは自分で楽しむ、地域で楽しむこと。例えば、下黒坂では地域で花を植えている。そういったことで人の目に触れ、観光資源の一部にもなる。そして、花作りの最大の目的は癒しのために楽しむことである。花畑の中では喧嘩する気にもならなくなる。それに、心も穏やかになると思う」と話しました。

学園生は、花作りの魅力を再認識し、花作りを通して心も体も健康であり続けたいと感じていました。



▲ 木村さんの話熱心に耳を傾ける学園生ら

青少年育成会からのお知らせ

① 青少年育成会総会開催

5月12日に青少年育成会総会を開催しました。総会では、平成25年度の事業報告、決算および平成26年度の事業計画、予算について審議しました。

② 「家庭の日」の推進

毎月第3日曜日は家庭の日です。家族みんなで、「話し合う」「楽しみ合う」「協力し合う」ことをポイントに家族団らんの時間を作ってみましょう！



公民館のロビーに自慢の作品を展示してみませんか？

公民館ではロビーでは、皆さんの自慢の作品を募集、展示しています。絵画、写真、書道作品などの作品を展示してみませんか？この機会にぜひ、ご活用ください。



▲6月7日まで開催した山野草と盆栽展の様子

西部地区町村公民館巡回展が開催されます。

西伯郡、日野郡内の各公民館で活動している講座や教室などの参加者による作品の巡回展示が開催されます。いずれも力作ぞろいですので、ぜひ、お誘いあわせのうえ来場ください。

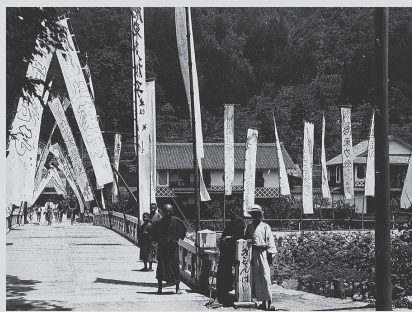
■実施会場および日程

岸本公民館（伯耆長吉長 49） 開催中 ～ 6月22日（日）
日野町公民館 6月24日（火）～29日（日）

※詳しくは、町公民館（電話 74-0212）までお問い合わせください。

■連絡先

日野町役場 企画政策課（電話 72-0332）



芸者芝居ののぼりが立つ旧祇園橋（昭和初期）

①日野町および旧町村に関する写真（明治から昭和の建物や地域の風景、祭り、行事など）
②日野町および旧町村に関する資料（行政の刊行物、書籍、商店チラシ、映像記録など）
③その他の歴史的資料

※これらの資料をお持ちの方は、左記連絡先までお知らせください。記録を取ったうえで、資料価値の高いものについては、町史編さんに使用する予定です。

昔の写真・資料収集にご協力をお願いします。

町では、今後刊行予定の「日野町史（仮）」の編さんにあたり、まちのあゆみ・歴史を物語る写真や資料などを収集しています。次のような資料をお持ちの方はご連絡ください。

昔の写真・資料収集にご協力をお願いします。

ふるさとのことば

～日野弁なんずかんず～ 第11回

「はずむ」

「心が弾む」「ボールが弾む」「チップを弾む」。さまざまに意味を持つ「はずむ」ですが、日野地域では主に「喜ぶ」「奮う」「心待ちにする」という意味で使われます。

「うちの子あはずんで遠足に行つたわ」「孫が帰つてくる言うとつたけえ、ばあさんもはずみがよからーぞえ」。嬉しくて駆け出してしまいそうな、ワクワクした気持ちがこちらまで伝わってきませんか。

日野弁ピックアップ「あ」

あげな… あんな。あのように。あさま… 朝の内。
あすこ… あそこ。あずる… あがく。もがく。
あたりがけ、あたりぼち… 八つ当たり。
あたん… 私。あっこ… あそこ。あちら。
あっぺがお… あきれ顔。あばかす… だます。
あばかんほど… たくさん。
あやくちゃがねえ… わけがわからない。無茶だ。
あんがいた… びっくりした。意外だった。

協力：日野町歴史民俗資料館友の会